

# Zentrum KlimaAnpassung

Beraten – Vernetzen – Gestalten

**Klimaanpassung macht Schule - Tipps und Tricks**

Datum: 09.10.2024

Referentinnen: Muriel Neugebauer, Swenja Rosenwinkel, Unabhängiges  
Institut für Umweltfragen UfU e.V.

Moderation: Lisa Keusen, Franziska Kleemann, Zentrum KlimaAnpassung

Im Auftrag des:



Bundesministerium  
für Umwelt, Naturschutz, nukleare Sicherheit  
und Verbraucherschutz

lifu  
Deutsches Institut  
für Urbanistik

adelphi 



---

# Klimaanpassung macht Schule - Tipps und Tricks

## *Agenda*



10:00 Kennenlernen & Aktuelles in Kürze

10:10 Thematische Einführung

10:20 Impulsvortrag (UfU)

11:00 Fragerunde | Diskussion

11:30 Ende



# Umfrage zum gegenseitigen Kennenlernen

Teilnehmende des Spotlights

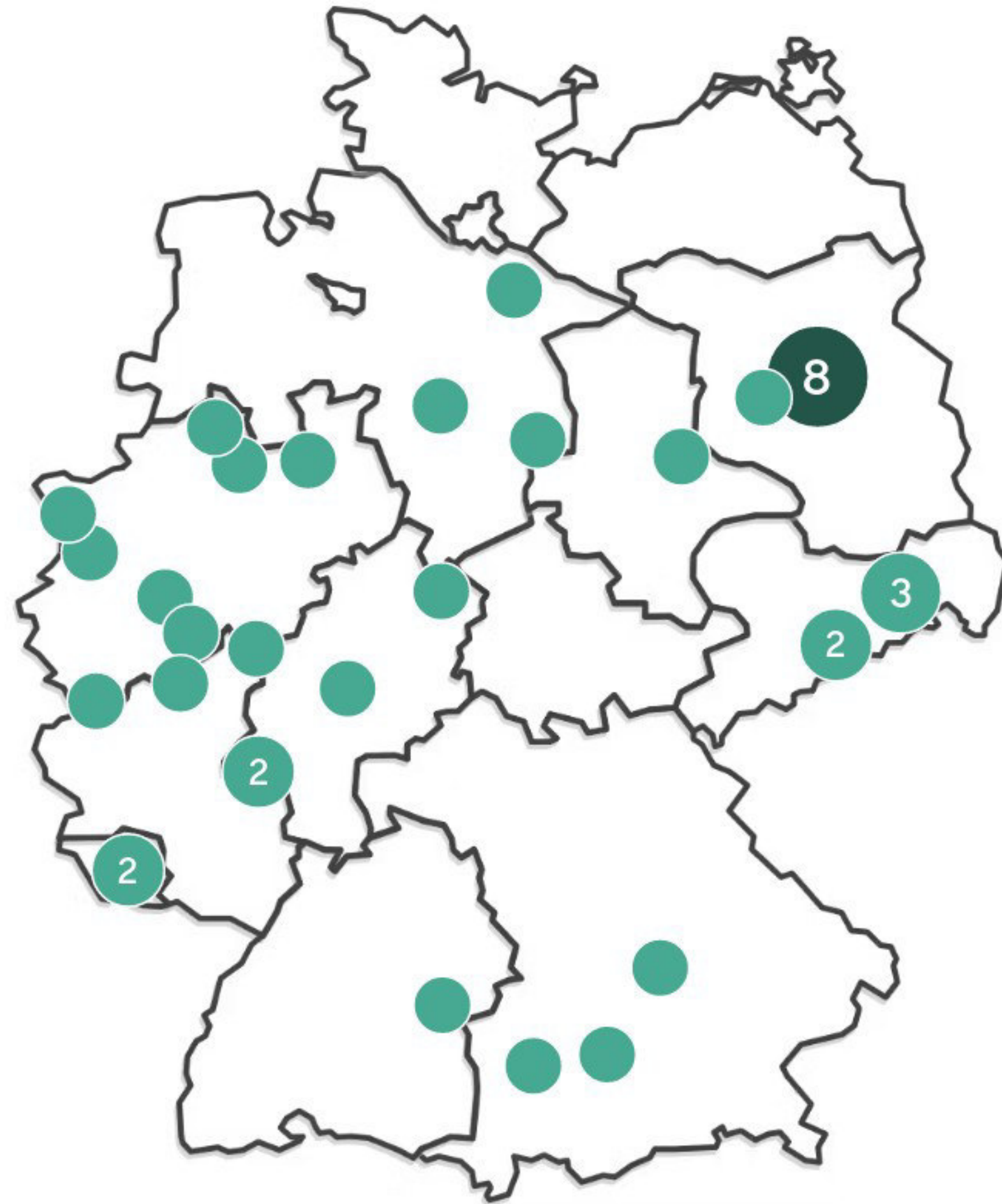


Mentimeter

<https://www.menti.com>

2564 7865

# Von wo nehmen Sie heute teil?



# Aus welcher Perspektive interessieren Sie sich für das Spotlight-Thema?



Landkreis (Kommunen)



Stadt (Kommune)



Gemeinde (Kommune)



Kommunalpolitik



Kommunales / Privates Unternehmen



Soziale Einrichtung



Bundes- oder Landeseinrichtung

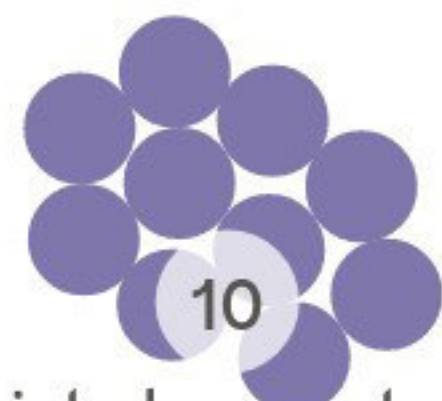


Wissenschaft/Forschung



Sonstige

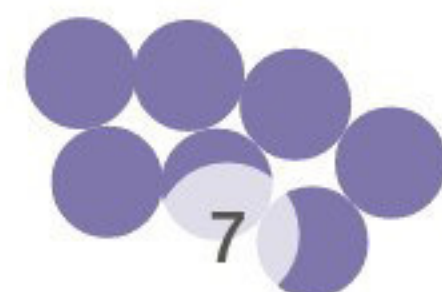
# Wie oft haben Sie bereits an den Spotlights teilgenommen?



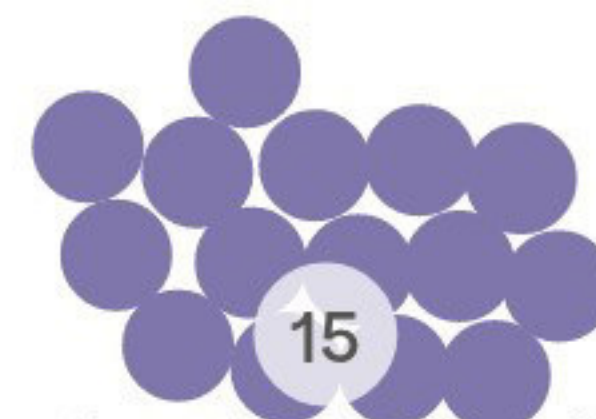
Das ist das erste Mal



Ein bis drei Mal



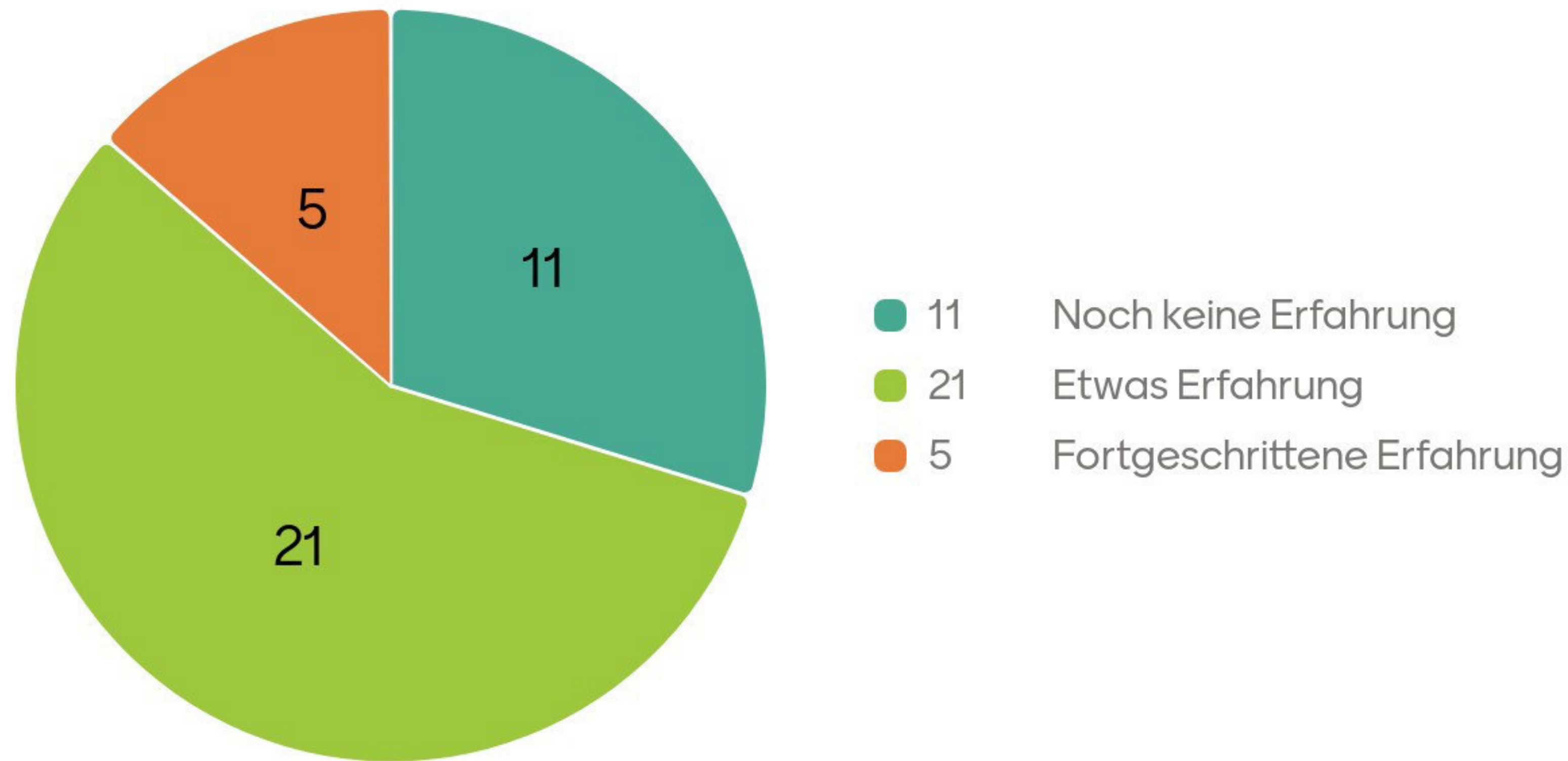
Schon öfter



Ich nehme regelmäßig teil



# Bringen Sie bereits Erfahrungen zum Thema mit?





# Das »Zentrum KlimaAnpassung«

## Ein Überblick

- **Gründung** im Jahr 2021 auf Initiative des Bundesministeriums für Umwelt, Naturschutz, nukleare Sicherheit und Verbraucherschutz (BMUV)
- **Durchgeführt** vom Deutschen Institut für Urbanistik und adelphi
- **Bundesweite** Beratungs- und Informationsstelle für Kommunen und Träger\*innen sozialer Einrichtungen bei allen Fragen rund um das Thema Klimaanpassung
- Bedarfsgerechte **Information und Beratung** von Entscheidungsträger\*innen vor Ort; Unterstützung beim Aufbau von Wissen, bei der Auswahl der passenden Fördermittel sowie bei Austausch und Vernetzung
- **Bündelung und sinnvolle Ergänzung** bestehender Angebote im Bereich Klimaanpassung in enger Zusammenarbeit mit relevanten Akteur\*innen
- Alle Angebote des ZKA sind **kostenfrei**.







# Leistungen

Zentrum KlimaAnpassung



## Beratung zur Umsetzung

*Wissen Sammeln, Vorstellen Weitergeben*



## Förderberatung

*Auf dem Laufenden bleiben*



## Vernetzung & Austausch

*Ins Gespräch kommen*



## Fortbildung

*Methoden und Kompetenzen*



# Öffentlichkeitsarbeit Zentrum KlimaAnpassung

Website | Newsletter | Datenbanken | Podcast | Erklärvideos | Social-Media-Kanäle

- › ZKA-Website ([Link](#))
- › Newsletter-Anmeldung ([Link](#))
- › Datenbanken:
  - › Praxisbeispiele
  - › Förderprogramme
  - › Bildungsangebote



<p><b>Bildungsangebote</b></p> <p>Die Datenbank bündelt Informationen zu Fort-/Bildungsangeboten zum Themenfeld KlimaAnpassung.</p> <p><a href="#">Bildungsangebote</a></p>	<p><b>Best-Practice Beispiele</b></p> <p>Gute Beispiele gibt es viele. An jedem Tag der Woche der KlimaAnpassung stellen wir exemplarisch ein Beispiel guter Praxis vor.</p> <p><a href="#">Best-Practice Beispiele</a></p>	<p><b>Förderdatenbank</b></p> <p>Die Datenbank enthält Informationen zu Fördermöglichkeiten für die Umsetzung von KlimaAnpassung auf lokaler Ebene. Sie umfasst Förderprogramme verschiedener Ebenen (EU, Bund, Länder).</p> <p><a href="#">Förderdatenbank</a></p>
---	---	---

# Termine



Wann?	Was?
<b>15.10.2024 (Präsenz)</b> 09:00 – 16:30 Uhr	ZKA Regionale Klimawerkstatt für soziale Einrichtungen in Mecklenburg-Vorpommern → <a href="#">Zur Anmeldung</a>
<b>16.10.2024</b> 10.00 - 11.30 Uhr, online	ZKA Spotlight: Klimaresiliente Parkgestaltung und -unterhaltung - Von der Konzeption zur Umsetzung → <a href="#">Zur Anmeldung</a>
<b>23.10.2024</b> 10.00 - 11.30 Uhr, online	ZKA Spotlight: Klimaresiliente Mobilität - Urbane Verkehrsräume umgestalten → <a href="#">Zur Anmeldung</a>
<b>29.10.2024</b> 15.00– 17:00 Uhr, online	ZKA Einstiegs-Webinar für Soziale Einrichtungen → <a href="#">Zur Anmeldung</a>
<b>30.10.2024</b> 10.00 - 11.30 Uhr, online	ZKA Spotlight: Klimaanpassung in sozialen Einrichtungen (AnpaSo) → <a href="#">Zur Anmeldung</a>
<b>07.11.2024 (Präsenz)</b> 10:00 - 16:00	ZKA Regionale Klimawerkstatt für Landkreise in Niedersachsen → <a href="#">Zur Anmeldung</a>



Alle Termine: [Link zur ZKA Website](#)

# 4. ZKA Vernetzungskonferenz

- › 21. und 22.11.2024
- › **Zweitägige Online-Konferenz**
- › **Schwerpunktthema 2024: Vom Konzept zur Praxis – Rechtlicher Rahmen und Lokale Erfolgsstrategien**
- › **Tag 1:** Öffentlich, Impulsvorträge und Diskussionsrunden mit Handelnden der Klimaanpassung auf allen Ebenen; Workshops für Kommunen und soziale Einrichtungen
- › **Tag 2:** exklusiv für Vertreter\*innen aus Kommunen u. sozialen Einrichtungen; Praxisbeispiele & gegenseitiges Lernen, **eigenen Praxisfall für kollegiale Beratung einreichen.**



Link zur Website: [Vernetzungskonferenz](#)



# 4.

## Vernetzungskonferenz Klimaanpassung im Dialog

21. und 22. November 2024 online



## Thematische Einführung

Klimaanpassung macht Schule



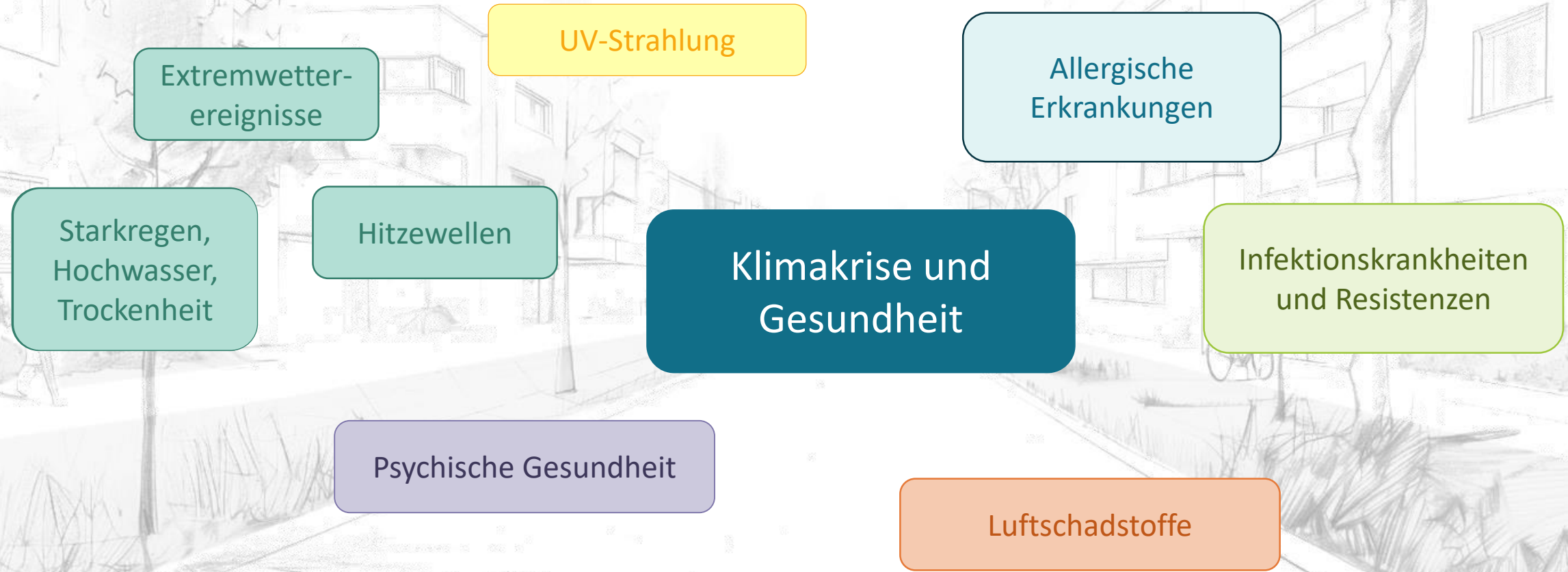
# Leitfragen für das heutige Spotlight

*Darum wird es heute gehen...*

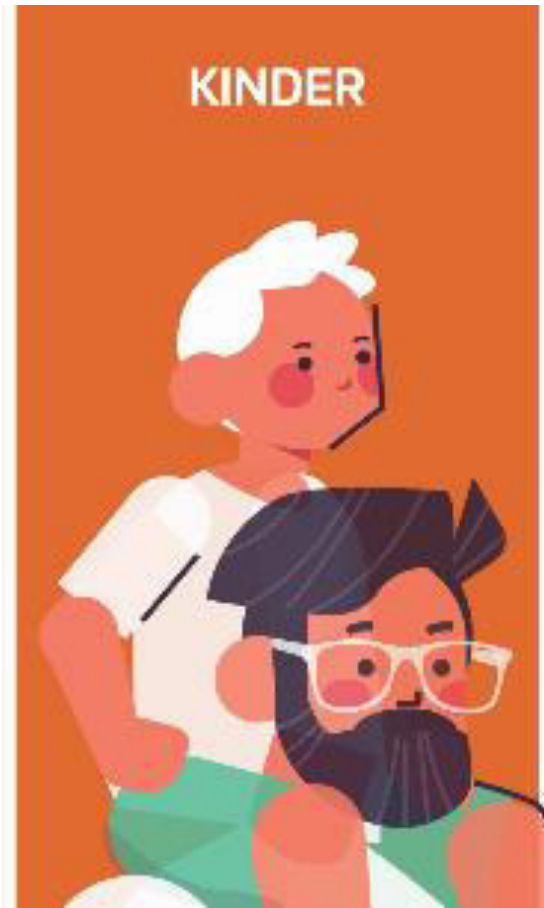
- › Wie sieht ein klimaangepasstes Schulgelände aus?
- › Wie gelingt die technisch/planerische Umsetzung von Anpassungsmaßnahmen am Gebäude?
- › Wie können Schüler\*innen, Eltern und Schulpersonal beteiligt werden?

# Klimaanpassung macht Schule

*Direkte und indirekte Effekte der Klimakrise auf Gesundheit und Wohlbefinden*



# Klimarisiken



## Kinder sind besonders gefährdet

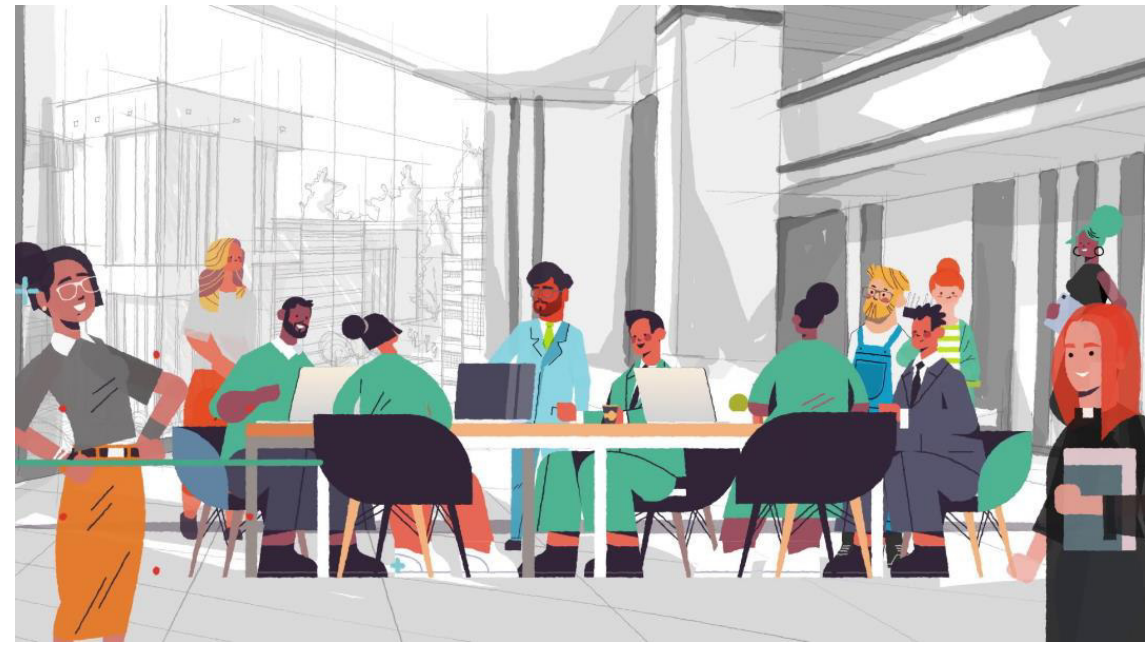
- › Anfälliger für Dehydrierung und Hitzestress, Infektionskrankheiten, Allergien
- › Abhängigkeit von Bezugspersonen
- › Folgen für psychische Gesundheit





# Die Rolle der Schulen

- › Schutz vor den gesundheitlichen Folgen der Klimakrise
- › Sensibilisieren und Lösungskompetenzen aufbauen
- › Maßnahmen zur Anpassung an den Klimawandel auf Ebene der Einrichtung





# Anpassungsoptionen

## Strategische Ansätze

Klimaanpassungskonzept,  
Hitzeschutzplan

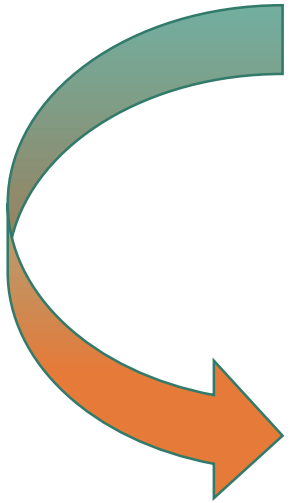
Klimaanpassungs-  
management

## Maßnahmen

Naturbasierte  
Maßnahmen

Graue  
Maßnahmen

Weiche  
Maßnahmen





# Anpassungsoptionen

## Strategische Ansätze

Klimaanpassungskonzept,  
Hitzeschutzplan

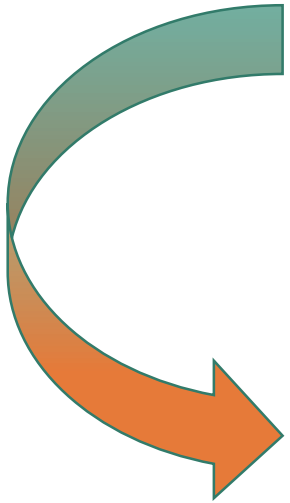
Klimaanpassungs-  
management

## Maßnahmen

Naturbasierte  
Maßnahmen

Graue  
Maßnahmen

Weiche  
Maßnahmen





# I Drei Arten von Anpassungsmaßnahmen

## Naturbasierte Maßnahmen

### Kita "Pieschner Kinderinsel", Dresden



- › Dach- und Fassadenbegrünung
- › Entsiegelung, Begrünung
- › Mobiles Grün
- › Verdunstungsflächen
- › Retentionsräume etc.

Quelle: <https://blaurock-la.de/projekte-archiv/kita-pieschner-kinderinsel-dresden-2/>

Fotos: Christoph Reichelt, Michael Moser und Claudia Blaurock



---

## II Drei Arten von Anpassungsmaßnahmen

### *Graue Maßnahmen*

- **Investitionen in Anpassungsinfrastruktur und –technologie, bpw.:**
  - › Wasserspiele, Nebelduschen, Trinkbrunnen
  - › Verschattung von Aufenthaltsbereichen (Sonnengegel, Pavillon) und am Gebäude (Jalousien, Rollos, Markisen)
  - › Isolierung der Fenster, Sonnenschutzverglasung
  - › Reflektierende Anstriche der Fassade
  - › Raumkühlung (Wärmepumpen, Belüftungsanlagen, Ventilatoren)
  - › Schutzbarrieren, Rinnen, Klappen zum Schutz vor Starkregen
  - › Abdeckungen/Abdichtungen/ Erhöhung von Gebäudeöffnungen etc.



---

# III Drei Arten von Anpassungsmaßnahmen

## *Weiche Maßnahmen*

- **Informationen und Aufbau von Wissen zur Klimafolgenanpassung, Ziel: Verhaltensänderungen**
  - › Klimaanpassung im Schulalltag (z.B. Hitzeschutz durch Kleidung, UV-Schutz, Ernährung/ Wasseraufnahme, kühle Räume, angemessenes Lüften, Wärmequellen abstellen, Schutz vor Insektenstichen)
  - › Pädagogische Maßnahmen
  - › Fortbildungen Schulpersonal
  - › Informationsveranstaltungen, Kampagnen
  - › Vernetzung ins Umfeld der Schule (z. B. Eltern, Kooperationspartner\*innen) etc.



# Praxisbeispiele und weiterführende Materialien

## Schulhöfe Projekt der Deutschen Umwelthilfe → [Link](#)

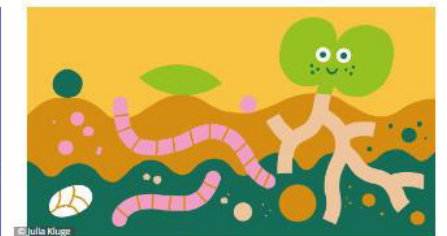
- › Eindrücke aus den bundesweiten Projekten rund um die **naturnahe und klimafreundliche Umgestaltung von Schulhöfen**
- › Thematische Leitfäden & Links
- › FAQ - Tipps und Tricks zum grünen Schulhof (Partizipation, Umsetzung Pflege, rechtliche Rahmenbedingungen) → [Link](#)
- › Toolbox: Zukunftsfähige Schulhöfe ([Link](#))

### Toolbox

Ihr Schulhof soll klimafreundlicher, nachhaltiger und vielfältiger werden? Dann sind Sie hier genau richtig! Mit unserer Toolbox können Sie sich einen Überblick über das notwendige Grundlagenwissen verschaffen und finden darüber hinaus viele Praxisanregungen, Tipps und weiterführende Links.



Argumente



Grundlagen



Ablaufplan und Akteure



Werkzeuge und Tools



Lesetipps



Bildergalerie

Quelle: Screenshot von <https://www.duh.de/schulhoeefe-toolbox/>



# Praxisbeispiele und weiterführende Materialien

Schulhöfe Projekt der **Deutschen Umwelthilfe**

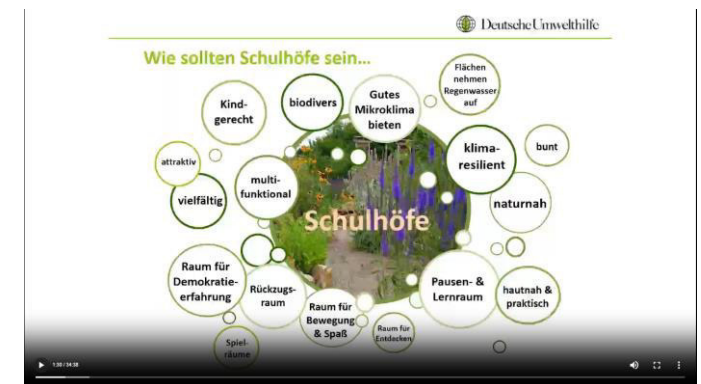
- › **Videoportrait:** Grünes Klassenzimmer in Kahla, Thüringen: Natur als Lernraum und Beitrag zur Klimaanpassung
- › **Vortrag:** Cool lernen – Schulhöfe naturnah und zukunftsfähig gestalten



Link zum [Videoportrait](#)

**Der Paritätische:**

- › [Broschüre Klimaschutz und –anpassung in Kitas](#)



Link zum [Vortrag](#)






# Förderrichtlinie Klimaanpassung in sozialen Einrichtungen (AnpaSo)

## Förderaufruf 2024

- Das dritte AnpaSo Förderfenster ist vom 01. Oktober 2024 bis 15. Dezember 2024 für die Antragstellung geöffnet.
  - **Förderschwerpunkt 1:** Erstellung von Konzepten zur nachhaltigen Anpassung an die Klimakrise
  - **Förderschwerpunkt 2:** Umsetzung vorbildhafter Klimaanpassungsmaßnahmen

- 
- **Neue Förderrichtlinie 2004:**  
[https://www.z-u-g.org/fileadmin/zug/Dateien/Foerderprogramme/AnpaSo/Foerderung\\_2024/Foerderschwerpunkte\\_AnpaSo\\_2024.pdf](https://www.z-u-g.org/fileadmin/zug/Dateien/Foerderprogramme/AnpaSo/Foerderung_2024/Foerderschwerpunkte_AnpaSo_2024.pdf)
  - **Informationen des Projektträgers ZUG:**  
<https://www.z-u-g.org/anpa-so/foerderung-2024/>
  - **Registrierung für Informationen zum 3. Förderfenster bei ZUG:**  
<https://www.z-u-g.org/anpa-so/anmeldung-zu-den-veranstaltungen/>



## Fragen zur Förderung?

Melden Sie sich gerne bei der Beratungshotline des Zentrums KlimaAnpassung...

- › bei Fragen zu Förderprogrammen des Bundes zum Thema Klimaanpassung
- › zur Förderung durch die Bundesländer

E-Mail: [beratung@zentrum-klimaanpassung.de](mailto:beratung@zentrum-klimaanpassung.de)

Telefon: 030-39001 201 >> Mo bis Fr von 10 bis 15 Uhr



**IMPULSVORTRAG**

# KLIMAAANPASSUNG AN SCHULEN

Einblicke aus den UfU-Projekten FaBiKli und KlimaVisionen

**BERLIN**



**Ziel:** klimaneutral bis 2045

*Also auch Schulen als öffentliche Gebäude*

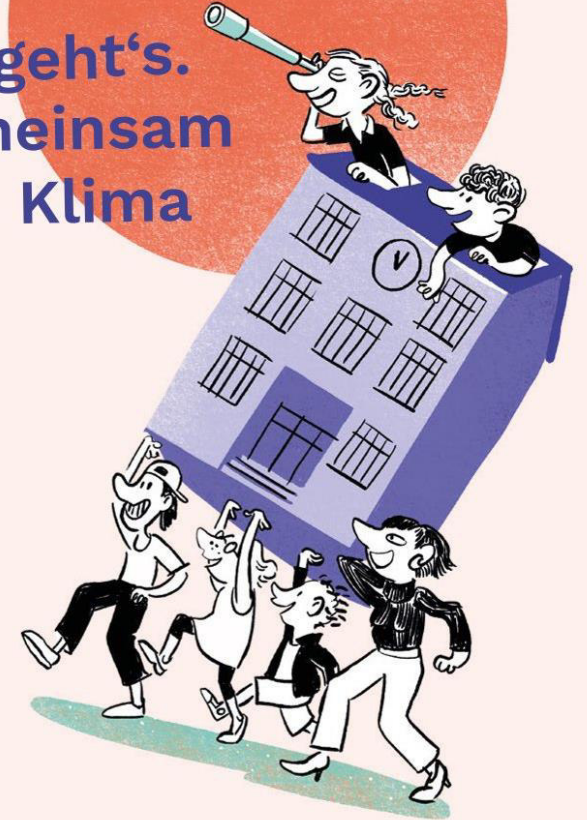


**KlimaVisionen**

Wege zur klimaneutralen  
Schule in Berlin!

Was ist deine Vision?

**Auf geht's.  
Gemeinsam  
fürs Klima**



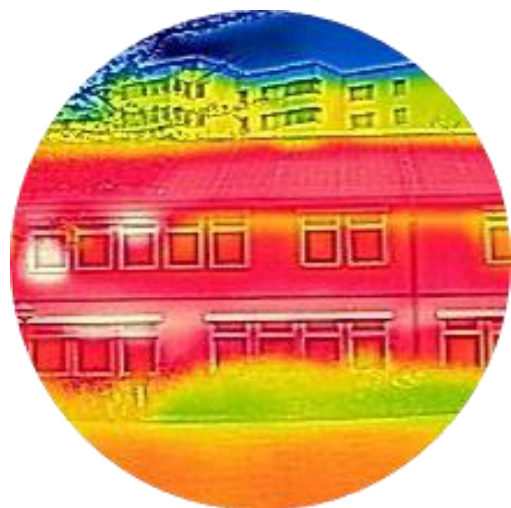
[https://www.berlin.de/css/berlin\\_de/foxtrot/images/logo\\_berlin\\_m\\_srgb.svg](https://www.berlin.de/css/berlin_de/foxtrot/images/logo_berlin_m_srgb.svg)



UfU  
Unabhängiges Institut  
für Umweltfragen

# Die klimaneutrale Schule

Heizenergie, Strom, Wasser



Mobilität



Lernen, Beschaffung

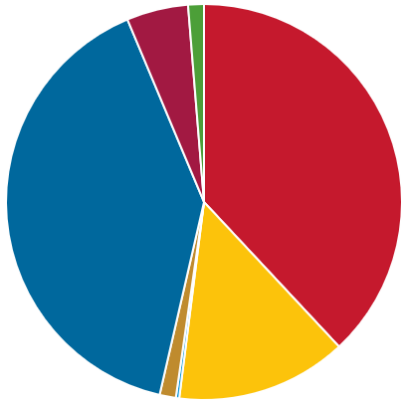


Schulessen, Abfall

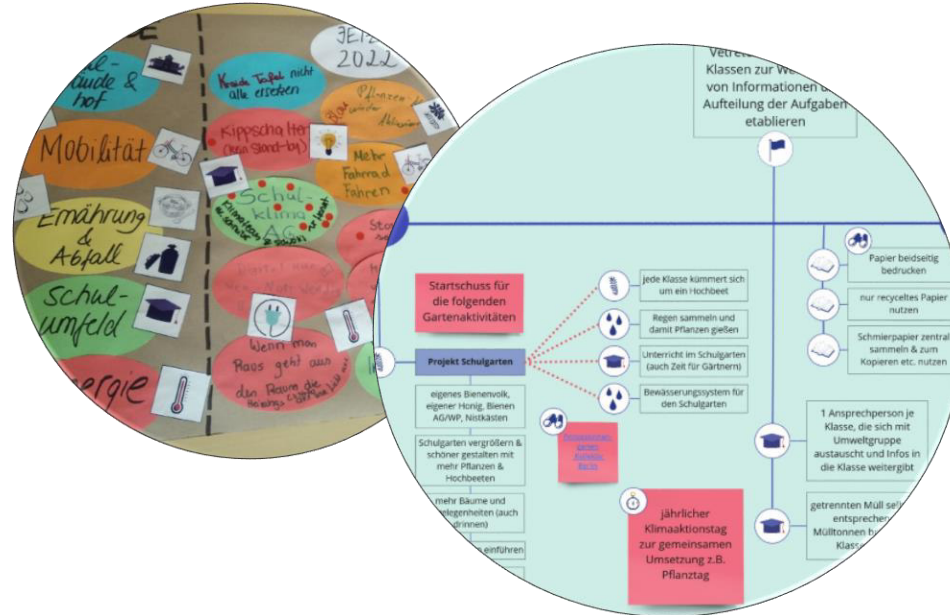


**... erhöhen die Menge klimaschädlicher Gase in der Atmosphäre nicht weiter** (bestmögliche Reduktion aller Verbräuche).

# Projekttablauf



Heizenergie	38,05%	91,548	tCO <sub>2</sub>
Strom	13,96%	33,583	tCO <sub>2</sub>
Wasser	0,28%	0,666	tCO <sub>2</sub>
Abfall	1,32%	3,185	tCO <sub>2</sub>
Mobilität	40,07%	96,432	tCO <sub>2</sub>
Verpflegung	5,04%	12,117	tCO <sub>2</sub>
Beschaffung	1,29%	3,098	tCO <sub>2</sub>
Summe	100,00%	240,629	tCO <sub>2</sub>



KlimaCheck



Visionswerkstatt & Roadmap



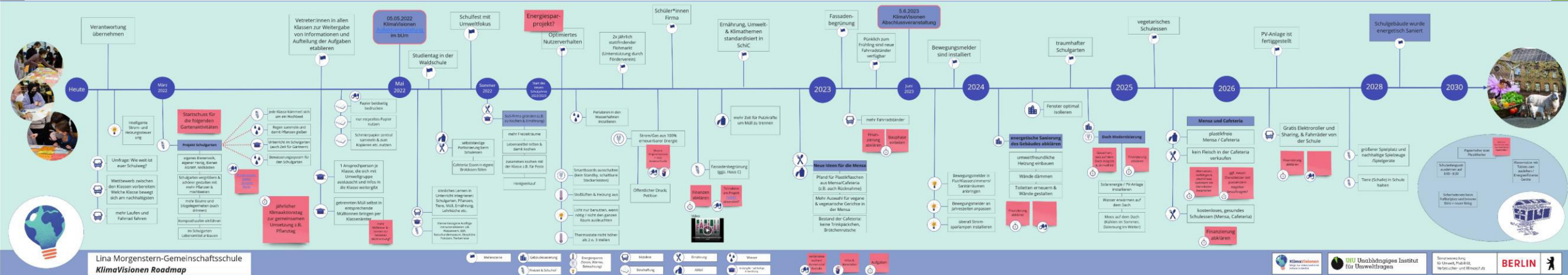
Umsetzung, Aktionen & Vernetzung

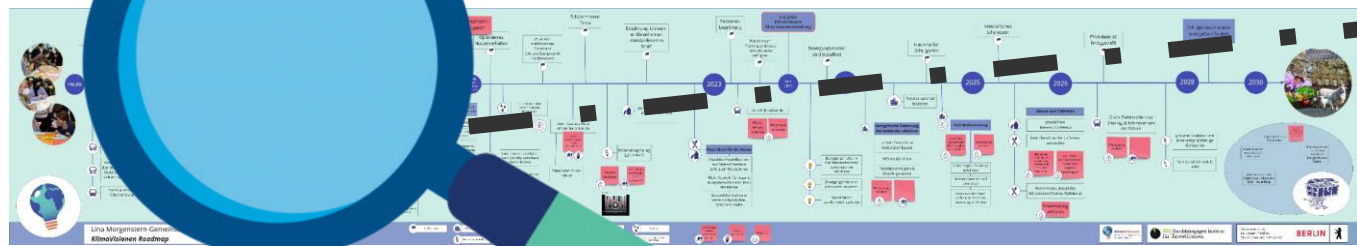
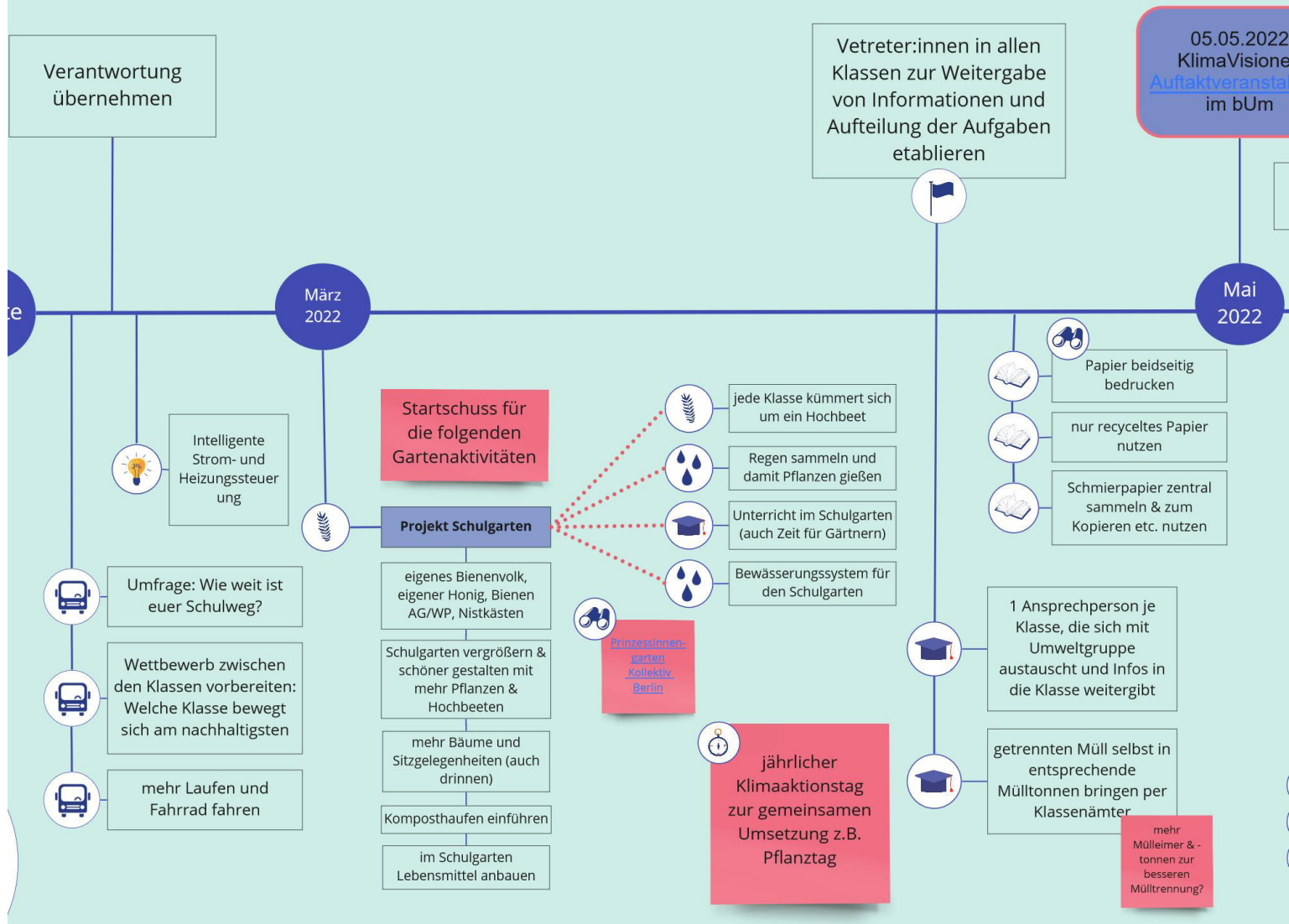
# Die Visionswerkstatt



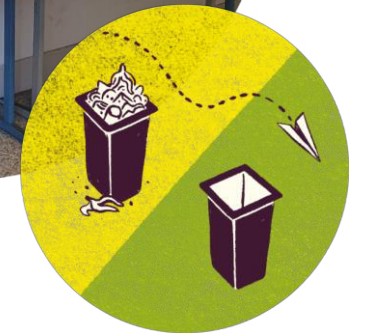
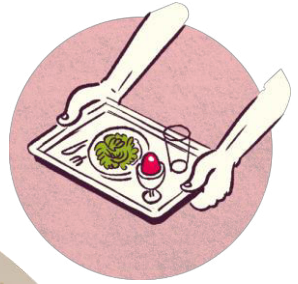


# Die eigene Roadmap zur Klimaneutralität





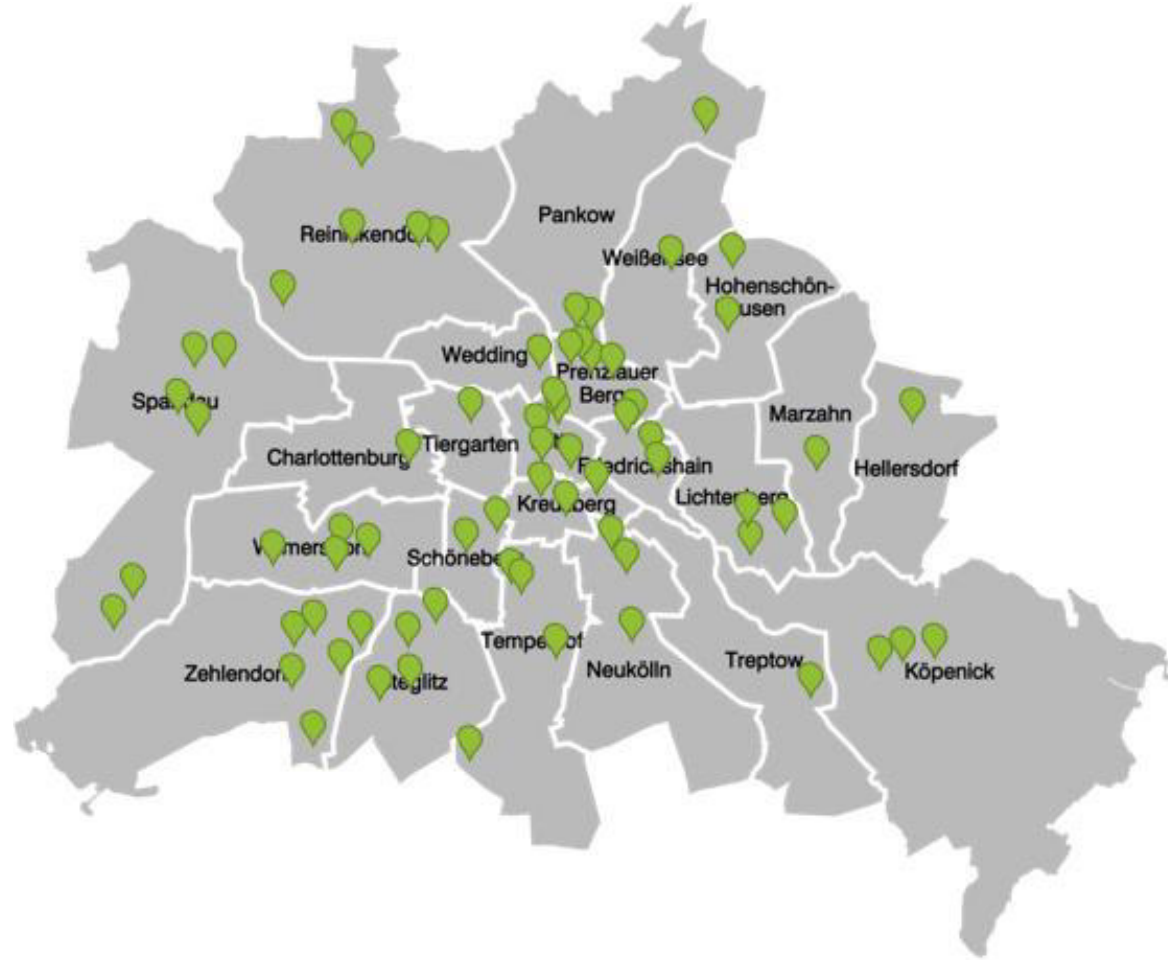
# Umsetzungsbeispiele



# Strukturelle Verankerung



# Fakten



## 70 teilnehmende Schulen

Bezirke	
Charlottenburg	5
Friedrichshain-Kreuzberg	8
Lichtenberg	5
Marzahn-Hellersdorf	2
Mitte	6
Neukölln	3
Pankow	8
Reinickendorf	7
Spandau	6
Steglitz-Zehlendorf	10
Tempelhof-Schöneberg	6
Treptow-Köpenick	4

# Konzept Visionsworkshop

**Zielgruppe:** Schulen, Kommunen

**Link:** <https://www.euki.de/beacon-vision-workshop-toolbox/>

BEACON Bridging European & Local Climate Action

## VISIONSWERKSTÄTTEN TOOLBOX FÜR INSPIRIERENDE ZUSAMMENARBEIT ZUR KLIMANEUTRALITÄT



Guidehouse

adelphi

Umweltbundesamt  
Thinktankservice  
für Kommunen

On behalf of:

Federal Ministry  
for the Environment, Nature Conservation  
and Nuclear Safety

European  
Climate Initiative  
EUKI

# FABIKLI

FASSADENBEGRÜNUNG UND  
BIOMASSEVERWERTUNG  
FÜR KLIMASCHUTZ AN SCHULEN



Gefördert durch:

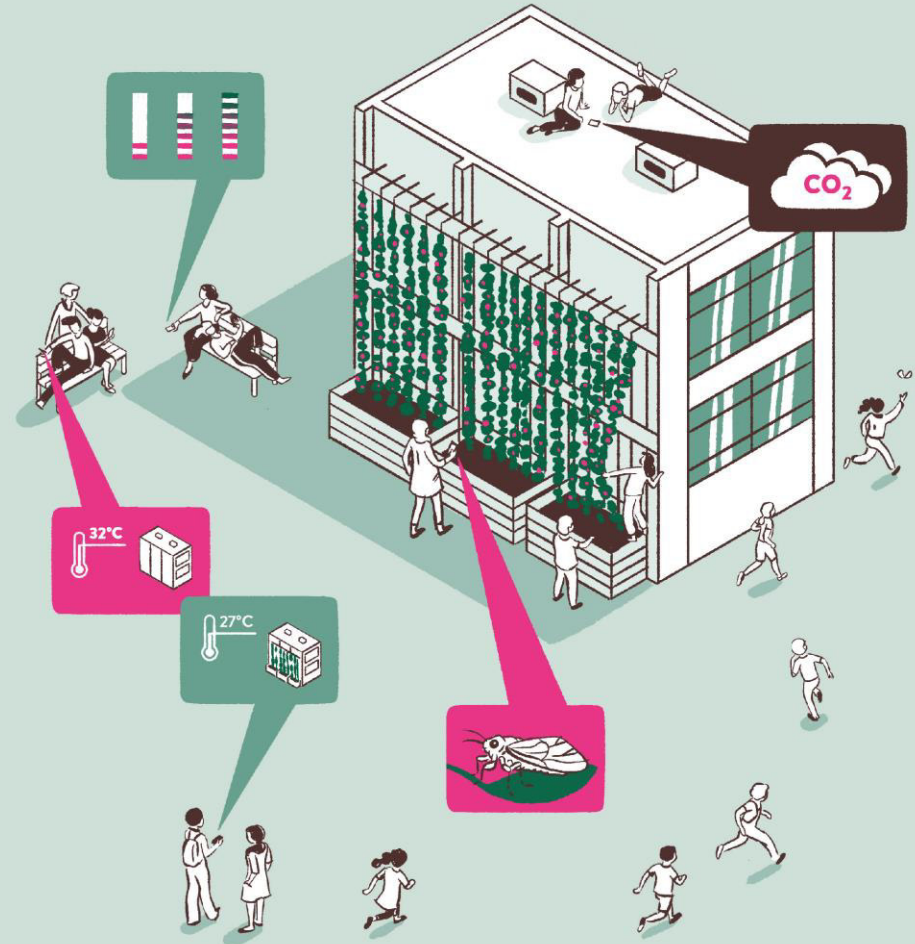


Bundesministerium  
für Wirtschaft  
und Klimaschutz



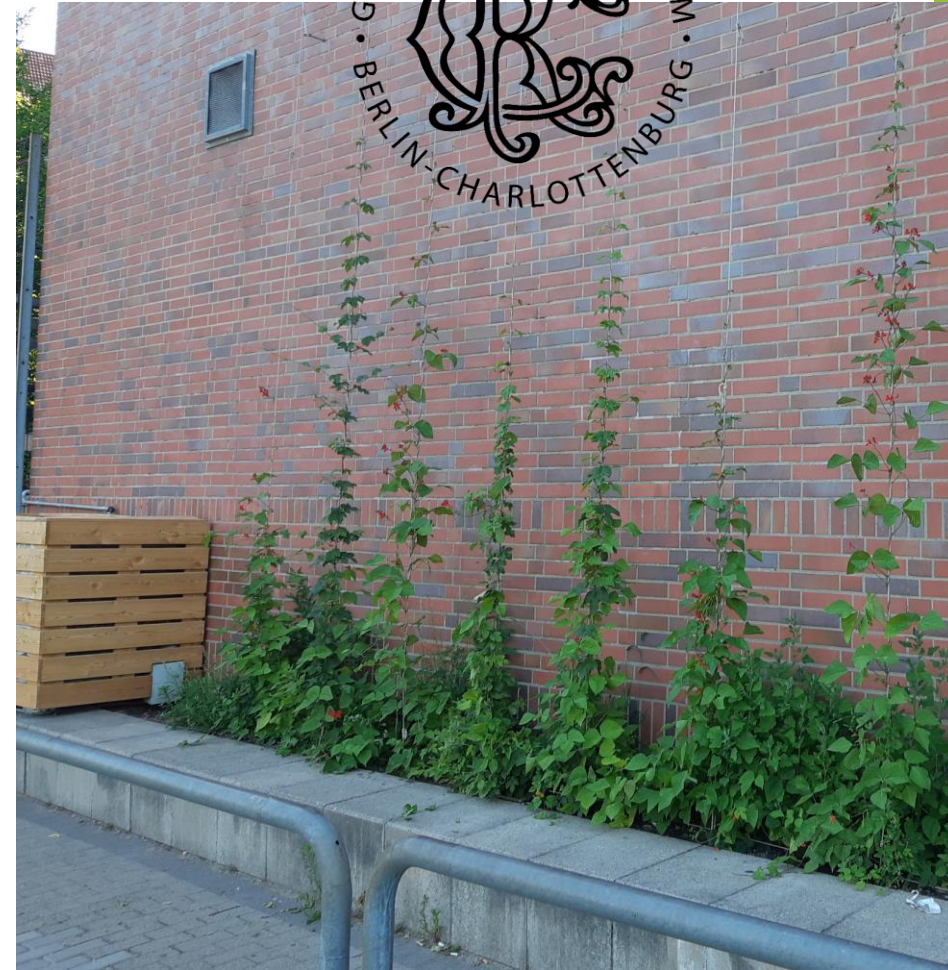
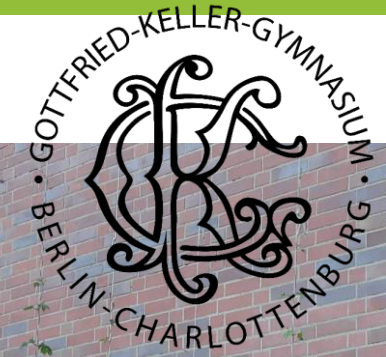
NATIONALE  
KLIMASCHUTZ  
INITIATIVE

aufgrund eines Beschlusses  
des Deutschen Bundestages



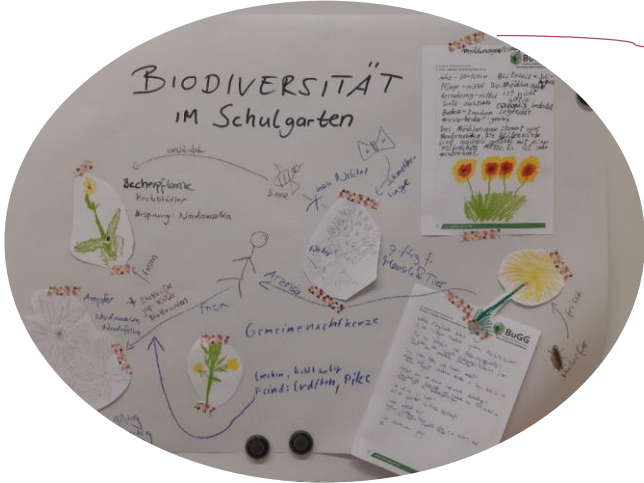
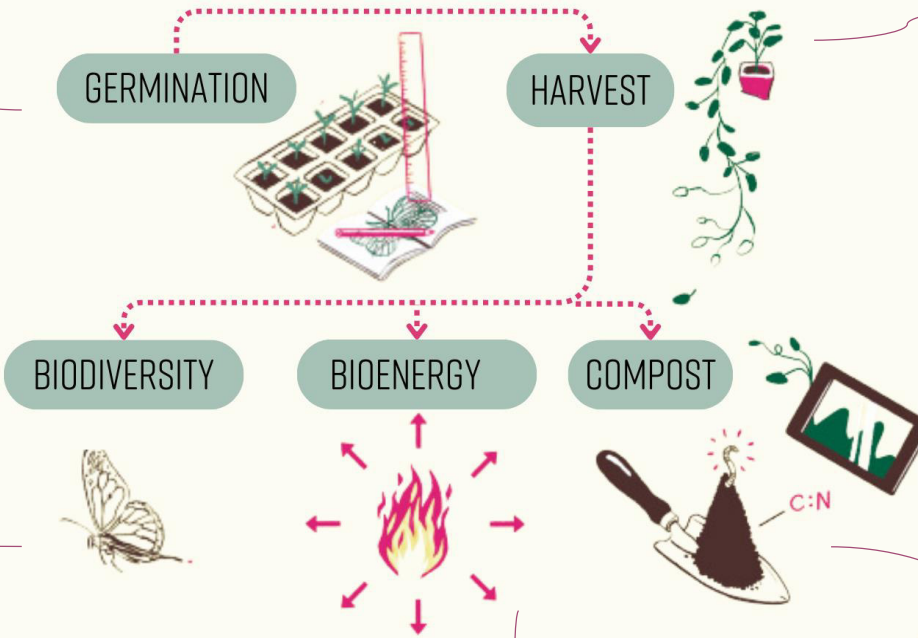
## Fassadenbegrünungen

„heinz berggruen gymnasium





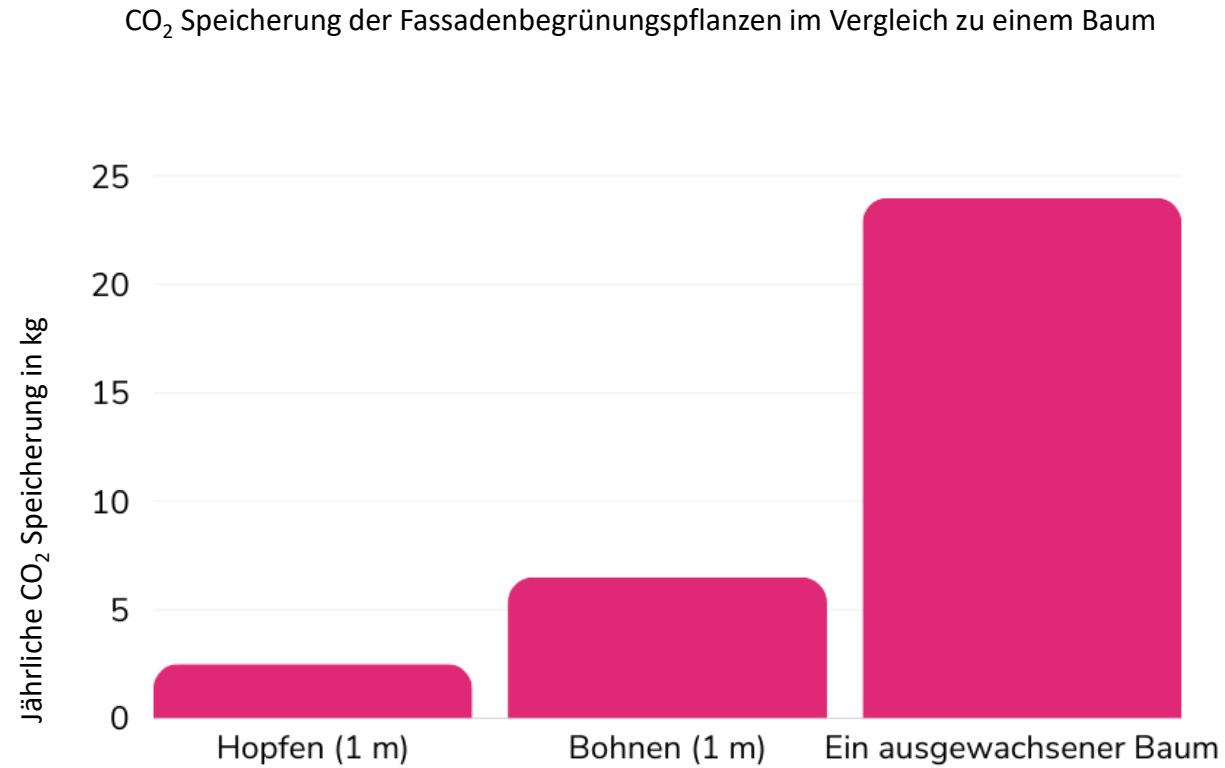
## EDUCATIONAL ASPECTS OF VERTICAL GREENERY



# Ernte



## CO<sub>2</sub>-Sequestrierung und Biomasseverwertung



# Visions (EU) Stakeholder-Workshops

**WAS IST DEINE VISION?**

**AUF GEHT'S. GEMEINSAM FÜRS KLIMA**

**SCHULEN ALS IMPULSGEBER FÜR KLIMANEUTRALITÄT IN STÄDTEN**

KlimaVisionen  
Netzwerk der Klimawissenschaftler  
Institute für Berlin

## AUF GEHT'S. GEMEINSAM FÜRS KLIMA

### ÜBER DAS PROJEKT

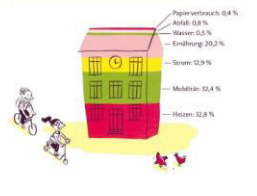
Schulen spielen eine wichtige Rolle auf dem Weg zur Klimaneutralität. In Kommunen und im großen Energieversorger und emissionsreichen Treibhausgasemittenten. Gleichzeitig sind Schulen wichtige Multiplikatoren, um kommunale Gegebenheiten zu zukunftsfähigen Handeln zu befähigen und, um diese befähigen zu lassen, wie gute Zusammenarbeit und (Erfahrung-)Austausch den Unterschied machen können!

### WARUM ANDERE AKTEUR:INNEN EINBEZIEHEN?

Die Transformation zu einer klimaneutralen Schule, die eine nachhaltige Dienstleistungsvorstufe, findet nicht alleine verwirklicht werden. Diese Prozesse erfordern Dialog und die Zusammenarbeit verschiedener Perspektiven und Fachbereiche – auch bei Durch die Einbeziehung weiterer Akteure:innen erhöht die Schulgemeinschaft die Unterstützung, die wir brauchen, um klimatechnologische Innovationen auf einer Wertschöpfungskette öffentliche Naturverbände,



### EMISSIONSQUELLEN VON TREIBHAUSGASEN



WERDEN SIE PARTNER UND KONTAKTIEREN SIE UNS:  
VISIONS@UFG.DE



### WER KANN SICH BETEILIGEN?

- Städte, Kommunen und Gemeinden, Kreisverwaltungen, Großauftraggebern, Schulverbänden und -instituten, regionale Bildungsberatungen, regionale Gesundheitsbehörden, regionale Netzwerke, Adressen von Entscheidungsträgern und Nationalen Netzwerke
- Dienstleister und Unternehmen, die in der Arbeit, Energie- und Wasserwirtschaft, in Bau- und Sanierungsbereich, in der Lebensmittelindustrie und in der Beschäftigung sind.
- Organisationen und Initiativen, die in der Bildung für nachhaltige Entwicklung sind, z.B. für Energie, Ernährung, Mobilität, Schulbegleitung, aber auch für kulturelle und politische Bildung, Adressen von Entscheidungsträgern und Nationalen Netzwerke
- Lokale Medien
- Alle Personen, die sich für die Thema Klimaneutralität interessieren, z.B. auch Eltern, Förderer:innen, ...

### WARUM SOLLTEN SIE DIESSES VORHABEN UNTERSTÜTZEN?

- Sie können aktiv dazu beitragen, lokale, nationale und europäische Klimaziele zu erreichen.
- Sie können eine Vorbildrolle für neue Ansätze und klimafreundliche Technologien einnehmen. Werden Sie zum Vorbild für andere Kommunen und Unternehmen, die sich durch auch wirtschaftlich vorteilhaft aufstellen.
- Sie können den Schüler:innen zeigen, welche neuen Berufe durch die Transformation hin zu nachhaltigen Energiemöglichkeiten entstehen und ihnen Einblicke in den Berufsweg vermitteln. Nutzen Sie die Arbeit in den Schulen dazu, um direkten Kontakt zu zukünftigen Mitarbeiter:innen herzustellen und so für eine Ausbildung in Ihrem Bereich zu begeistern.
- Sie können Ihr Netzwerk erweitern, um aktive Verbindungen voranzutreiben und die Zukunft Ihrer Kommune oder Stadtgesellschaft zu gestalten.

### WAS IST EINE KLIMANEUTRALE SCHULE?

Die Definition von Klimaneutralität ist ungenau, weil es keine einheitlichen Treibhausgasemissionsgleichgewichte zwischen den Treibhausgasen, die wir ausstoßen, und denen, die von der Atmosphäre aufgenommen werden. Um das zu erreichen, müssen wir unsere Treibhausgasemissionen in verschiedenen Bereichen unserer Gesellschaft sehr gering unter die Nulllinie senken. Der Begriff impliziert die Notwendigkeit, Treibhausgasemissionen zu vermeiden und zu reduzieren, wo immer es möglich ist.

Fragen: Wie geht eine klimaneutrale Schule keine schädlichen Treibhausgasen, wie beispielsweise CO<sub>2</sub>, in die Atmosphäre ab. Sie fragen sich vielleicht, wo und die Gemessen der Schule? Wir fragen wir Sie, wo Sie leben, wo Sie arbeiten?

Die Schulgemeinschaft besteht aus verschiedenen Akteuren, wie der Lehrkräften, Sozialarbeiter:innen und der Schulleitung, den Schüler:innen und den Eltern, dem Gebäudeverwalter, dem Förderverein und auch die Klimawissenschaftler:innen. Diese Klimawissenschaftler:innen machen wie die Klimaneutralität macht, sondern erfordert die Integration verschiedener Handlungsfelder.

Daher streben wir die Vermeidung und Verringerung von Emissionen in den folgenden Bereichen an:

- Heizenergie und Strom
- Wasserverbrauch und Regenwasserabfuhr
- Schichten und Fassadenabfuhr
- Abfall und Ressourcenmanagement
- Ernährung und Schulplanung
- Mobilität, z.B. Schulwege und Busverbindungen
- Einkauf und Beschaffung, z.B. von Papier und Lebensmittel

Eine klimaneutrale Schule agiert auch den Prozess der Bildung für nachhaltige Entwicklung und verfügt über Strategien für eine gute Kommunikation von Klimaschutzmaßnahmen und Vorbildmaßnahmen zu ermöglichen und zu fördern.

Der Prozess beginnt mit der Analyse der aktuellen Treibhausgasemissionen der Schule und der Entwicklung einer gemeinsamen Vision und präzisieren Schritten, wie die Klimaneutralität der Schule von Morgen aussehens kann. Darauf folgt die konkrete Umsetzung von Maßnahmen vor Ort.



# Whole School/Institution Approach und Partizipation



Quelle: Germanwatch u.a. nach Whitby A. (2019): Advancing Education for Sustainable Development, <https://www.germanwatch.org/de/89932>

## Whole School/Institution Approach und Partizipation

### SPRINGER LINK

[Find a journal](#)

[Publish with us](#)

[Track your research](#)

 [Search](#)

[Home](#) > [Sustainability Science](#) > [Article](#)


# Whole Institution Approach: measurable and highly effective in empowering learners and educators for sustainability

Original Article | [Open access](#) | Published: 17 May 2024

(2024) [Cite this article](#)

[Download PDF](#) 

 You have full access to this [open access](#) article

[Jorrit Holst](#) , [Julius Grund](#) & [Antje Brock](#)

<https://link.springer.com/article/10.1007/s11625-024-01506-5>



# Klima-Visionsprojekte/Fassadenbegrünungsprojekte in den Bundesländern

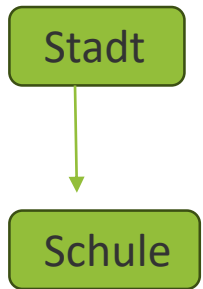
## Klimaneutralitätsprojekte

Bundesweit: Schools For Earth

- Bayern: Klimaschule Bayern
- Berlin: KlimaVisionen
- Niedersachsen: Klimaneutrale Schule
- Nordrhein-Westfalen: Schools4Future

## Begrünungsprojekte

- Berlin: FaBiKli
- Bundesweit: Grün macht Schule



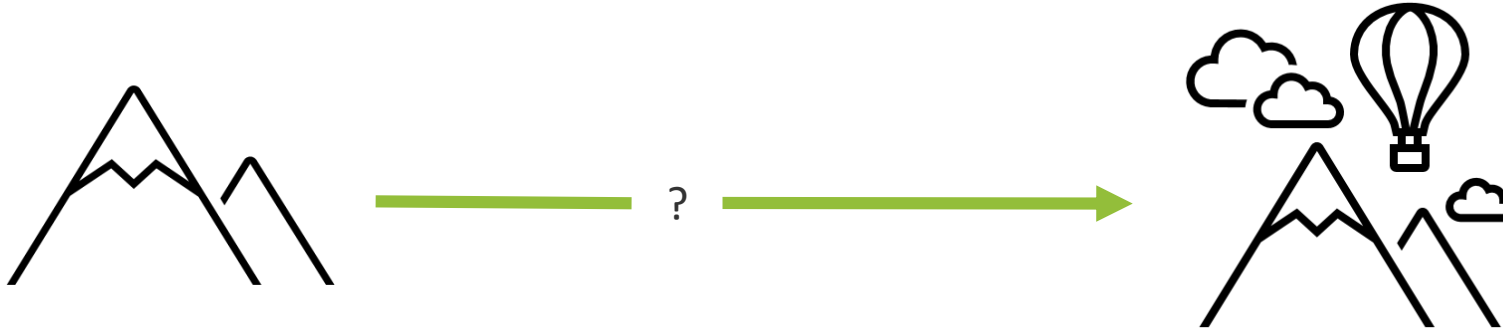
## Grüne Fassade an der Johannes-Gigas-Schule Lügde

<b>Fertigstellung</b>	September 2021
<b>Bauherr</b>	Stadt Lügde
<b>Gebäudenutzung</b>	Bildungsbau
<b>Begrünungsfläche</b>	57 m <sup>2</sup>
<b>Kurzdetails</b>	Im September 2021 wurde die 57 m <sup>2</sup> große Fassadenbegrünung an der Johannes-Gigas-Schule in Lügde im Zuge einer umfangreichen Modernisierung installiert. Planung und Montage übernahm die Helix Pflanzensysteme GmbH.





## Wo ist der Haken und was können wir tun?



- 1. Hürden in der Umsetzung/Bürokratie/Unwissenheit
- 2. Zeitmangel beim Lehrpersonal (Was passiert nach Projektende?)

## Lösungsvorschläge

- Allianzen bilden
- Klimaparlamente fördern
- Verankerung im Lehrplan/Schulcurriculum
- Koordinierungsstellen schaffen
- Bürokratie und komplexe Systeme in der Umsetzung gering halten
- Anträge zugänglich machen



<https://www.menti.com/aljj5wysmcsd>

www. Menti.com - 4156 6543

# Welche Ideen haben Sie noch um Schulen in ihrer Kommune beim Klimaschutz zu unterstützen?

19 responses



kommunale verantwortliche  
handlungsfähigkeit zeigen  
messbare ziele vorgaben  
schulwald  
priorisierung  
dachbegrünung  
synergien mit  
vernetzung schulen  
im lehrplan ergänzen  
handwerker vor ort  
elternschaft vernetzten  
schulgarten  
exkursionen  
politik-ratsbeschluss  
studierende für vorträge  
schulleiter sensibilisier  
schülerinnenbeteiligung  
anderen soz einrichtungen  
fördervereine einbinden



Grün statt grau!

Schulhof für die Zukunft fordern!

*Graue Einöde. Versiegelte Flächen und Betonwüste. Pure Langeweile. Im Sommer drückende Hitze durch zu viel Asphalt und Beton, kaum Schatten. Bei Regen steht alles unter Wasser, weil das Wasser nicht abfließen kann.*

*Sieht euer Schulhof auch so aus?*

*Das kannst du jetzt ändern! Fordere jetzt die Umgestaltung deines Schulhofs bei der Gemeinde- oder Stadtverwaltung!*

*Warum? Kinder brauchen lern- und lebensgerechte Schulgelände. Schulhöfe sollten klimaan-  
gepasst und biodiversitätsfreundlich sein, damit Kinder die Natur entdecken können.*

*So einfach geht's:*

- 1) Fülle das folgende Formular aus.*
- 2) Wir schicken dir den Antrag als PDF zu, inklusive Empfängeradresse.*
- 3) Schicke den Antrag postalisch oder per E-Mail an deine Gemeinde- oder Stadtverwaltung*

Mehr ^



<https://www.duh.de/projekte/gruene-schulhoefe/>

## Referenzen und weitere Links zu z.B. Fördermöglichkeiten

### Forschung zu Whole Institution Approach und BNE

- Institut Futur: <https://www.ewi-psy.fu-berlin.de/erziehungswissenschaft/arbeitsbereiche/institut-futur/>
- <https://link.springer.com/article/10.1007/s11625-024-01506-5>

### Antrag für Schulhofbegrünung

- Deutsche Umwelthilfe: <https://www.duh.de/projekte/gruene-schulhoefe/>

### Begrünungsprojekte

- [www.fabikli.de](http://www.fabikli.de)
- Begrünungsprojekt Schule in Lüdge: <https://www.helix-pflanzensysteme.de/projekte/>
- <http://gruen-macht-schule.de/>

### Fassadenbegrünungsförderungen

- <https://www.gebaeudegruen.info/gruen/foerderungen/foerderung-2023>

### Weitere Förderungen für Schulen:

- YoustartN Förderung für nachhaltige Projekte von Azubis: <https://www.stiftungbildung.org/youstartn/>
- Wettbewerbe (zB. Berliner Klimaschulen): <https://www.berlin.de/klimaschulen/wettbewerb/>
- Ernährungsprojekte: <https://www.stiftungbildung.org/foerderfonds-ernaehrung/>
- Bonusprogramm Bildung für Schulen mit hoher sozialer Belastung : <https://www.berlin.de/sen/bildung/unterstuetzung/bonus-programm/>

### Klimarat in der Kommune

- <https://www.jugendklimarat.de/fuer-kommunen/jugendklimarat-gruenden/>

## Kontakt

Muriel Neugebauer:  
[muriel.neugebauer@ufu.de](mailto:muriel.neugebauer@ufu.de)

Dr. Swenja Rosenwinkel:  
[swenja.rosenwinkel@ufu.de](mailto:swenja.rosenwinkel@ufu.de)

**Ihre Spende unterstützt  
unseren täglichen Einsatz  
für eine nachhaltige  
Zukunft.**

Sie möchten sich zusätzlich  
engagieren? Werden Sie Mitglied  
in unserem Verein und sichern  
Sie die Umweltbildung der  
nächsten Generation  
sowie den Schutz  
Ihrer Umweltrechte.



**UfU**  
Unabhängiges Institut  
für Umweltfragen



# Vielen Dank!



Im Auftrag des:



Bundesministerium  
für Umwelt, Naturschutz, nukleare Sicherheit  
und Verbraucherschutz



## KONTAKT

Deutsches Institut für Urbanistik gGmbH

Standort Berlin

Zimmerstraße 13-15  
10969 Berlin

## E-Mail:

[beratung@zentrum-klimaanpassung.de](mailto:beratung@zentrum-klimaanpassung.de)

## ZKA Beratungshotline:

030-39001 201

Montags bis Freitags von 10 bis 15 Uhr