

„Produktiv. Nachhaltig. Lebendig. Grüne Finger für eine klimaresiliente Stadt“

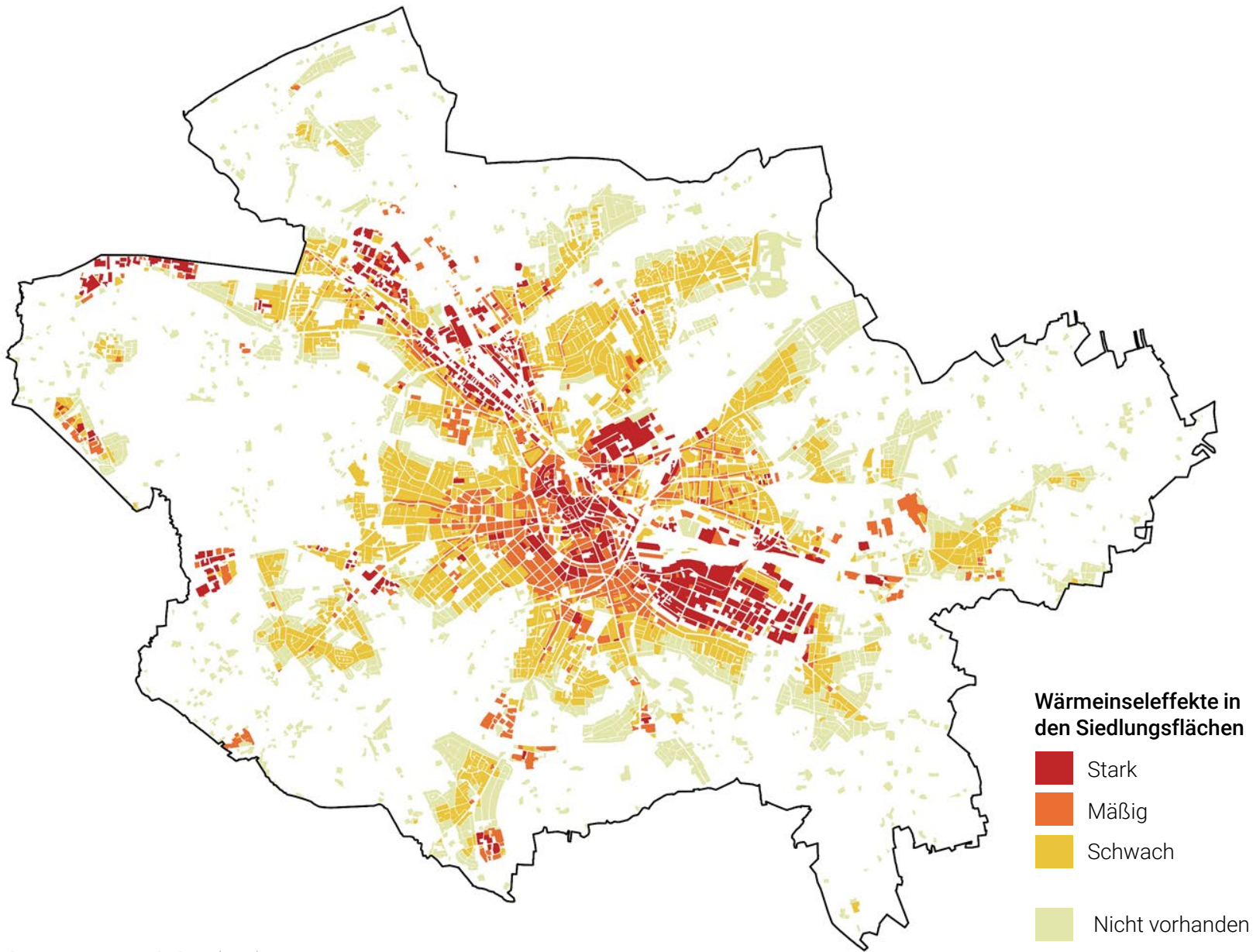
OSNABRÜCK – STADT DER GRÜNEN FINGER

GEMEINSAM MEHRGEWINNE IM FREIRAUMSYSTEM NUTZBAR MACHEN



© Foto: M. Nikolaus

Lea Nikolaus, Hochschule Osnabrück
Online-Workshop „ZKA Spezial“ | Naturbasierte Lösungen und Gesundheit | 28. Mai 2024



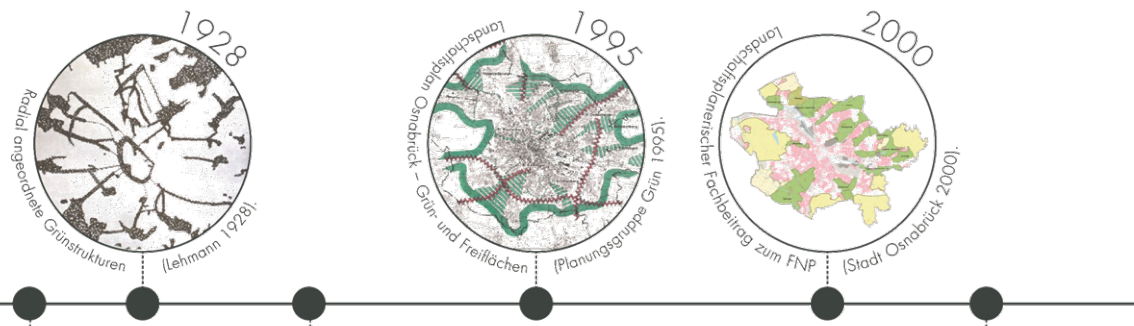
© Projekt Grüne Finger – HS Osnabrück

Daten aus Stadt Osnabrück, Hrsg. (2017): Klimaanalysekarte und Planungshinweiskarte aus dem Konzept zur Anpassung an die Folgen des Klimawandels der Stadt Osnabrück (Teil A: Stadtklimaanalyse), Stand 2017. Erarbeitet durch GEO-NET Umweltconsulting GmbH.



© Projekt Grüne Finger – HS Osnabrück
Projektuntersuchungsgebiet; Kartengrundlage: Luftbild der Stadt Osnabrück, Stadt Osnabrück 2019.

VORHERIGE GRÜNE FINGER PLANUNGEN



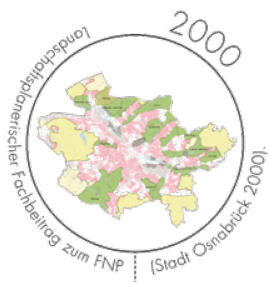
RÜCKGANG DER FREIRÄUME

Verändert nach Schünemann [2019]



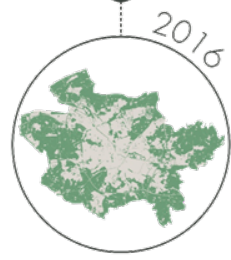
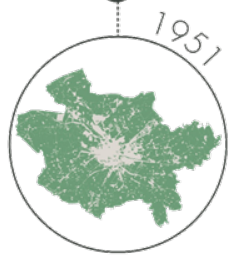
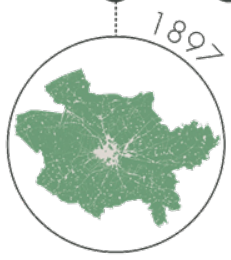
© Projekt Grüne Finger – HS Osnabrück, Lea Nikolaus

VORHERIGE
GRÜNE FINGER
PLANUNGEN

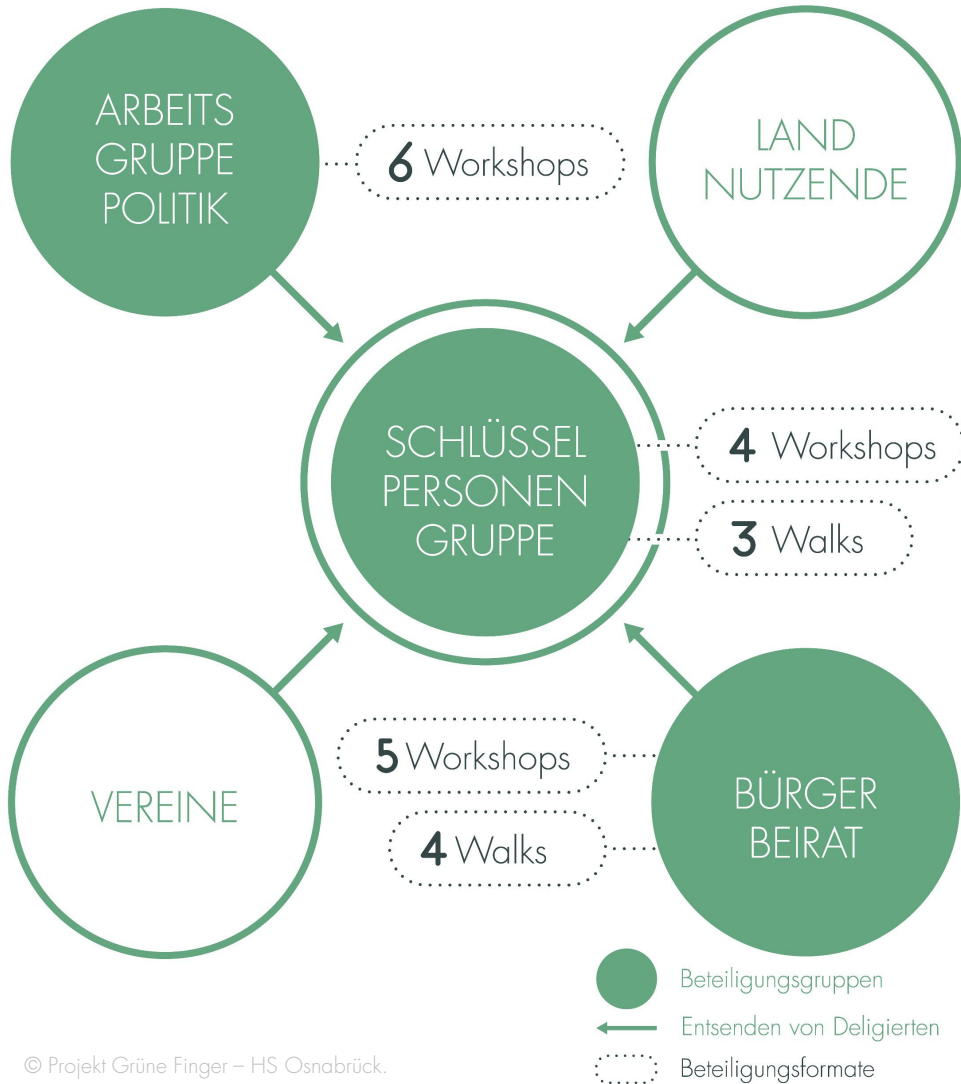


RÜCKGANG
DER
FREIRÄUME

Verändert nach
Schünemann [2019]



© Projekt Grüne Finger - HS Osnabrück, Lea Nikolaus



© Projekt Grüne Finger – HS Osnabrück.

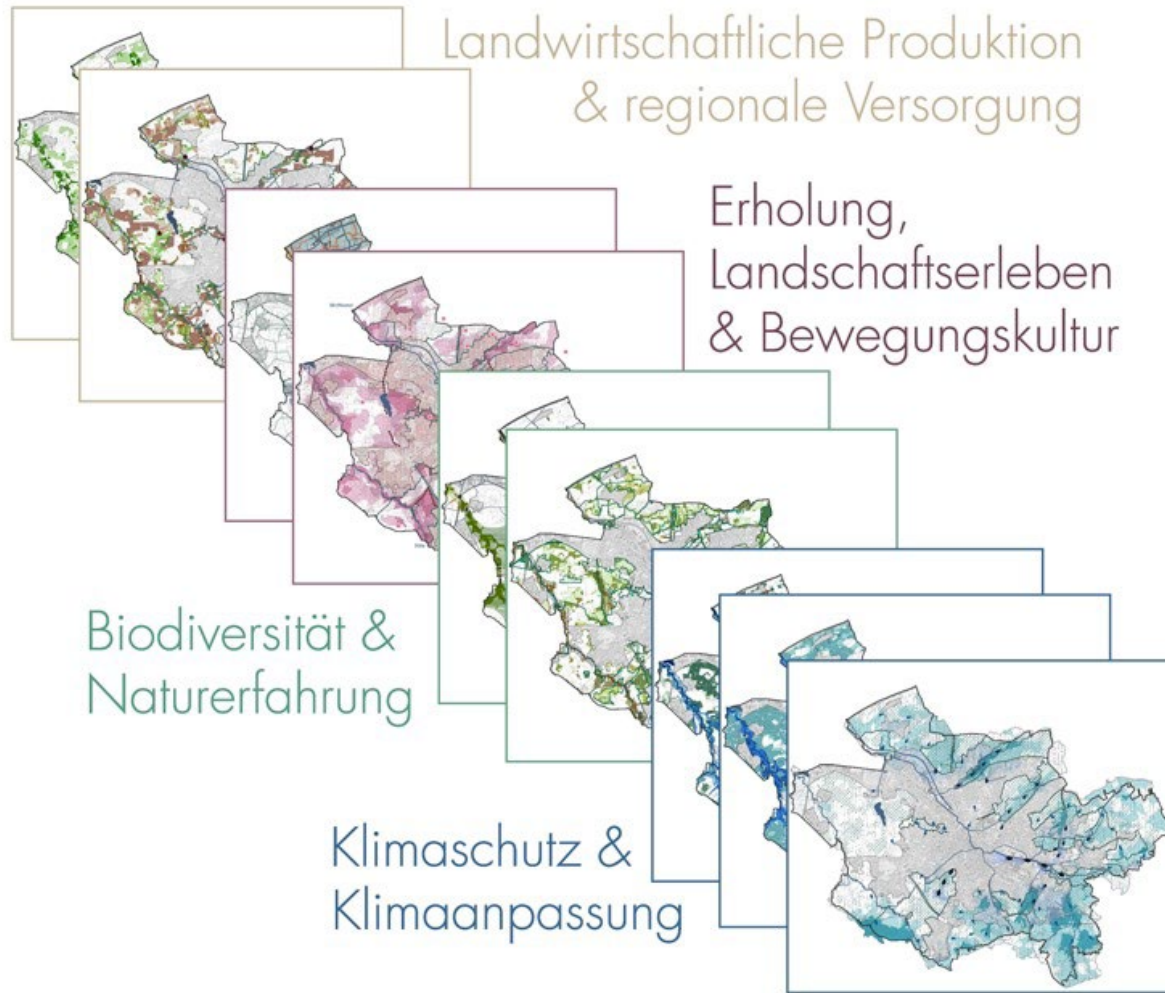


Walks
Eindrücke und Fragen sammeln
Konflikte / Perspektiven diskutieren

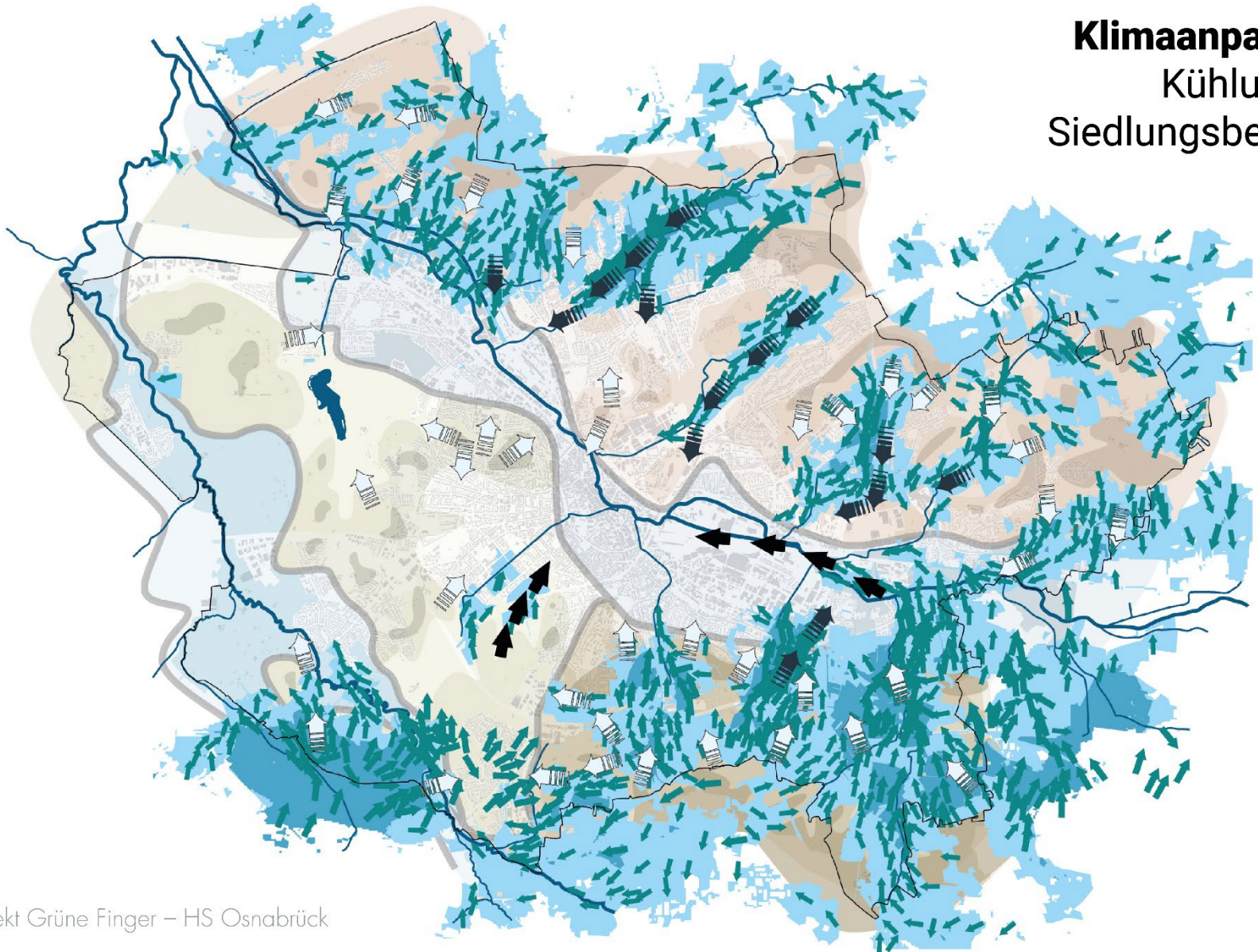


Workshops
gemeinsame Ziele und Visionen entwickeln

Wissensbasis zu Funktionen aufbauen



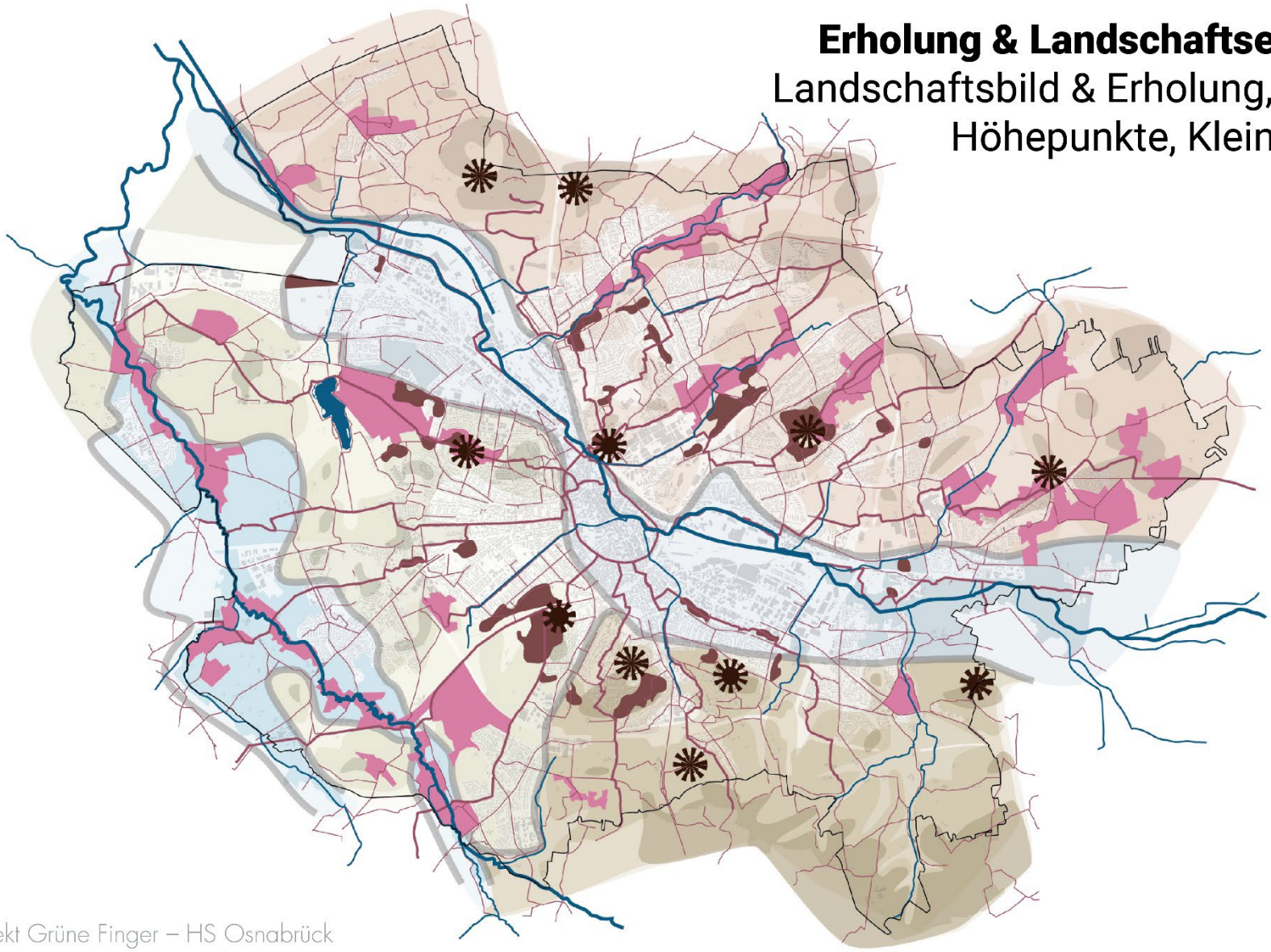
Klimaanpassung Kühlung der Siedlungsbereiche



© Projekt Grüne Finger – HS Osnabrück

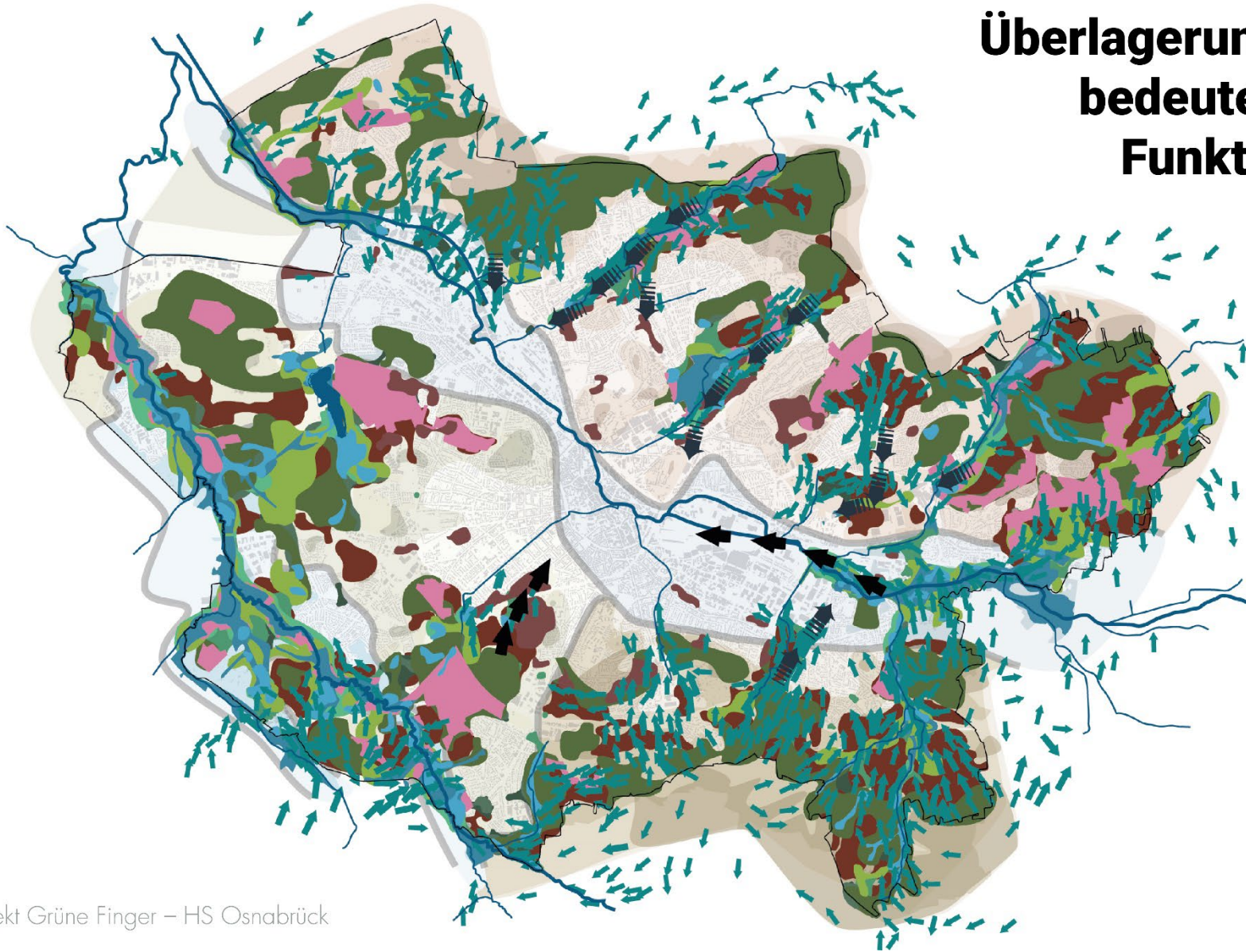
Erholung & Landschaftserleben

Landschaftsbild & Erholung, Wege, Höhepunkte, Kleingärten



© Projekt Grüne Finger – HS Osnabrück

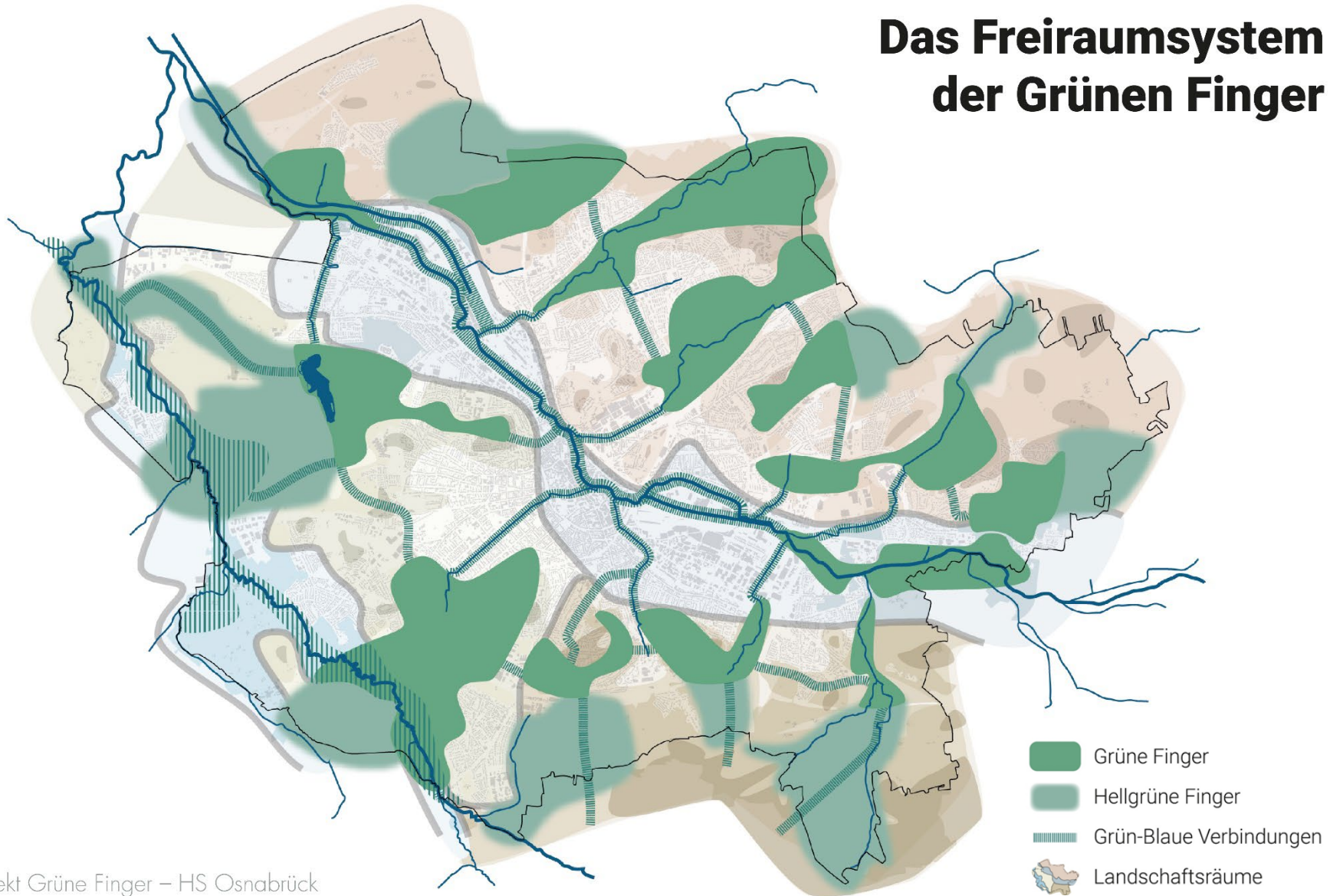
Überlagerung der bedeutenden Funktionen



© Projekt Grüne Finger – HS Osnabrück

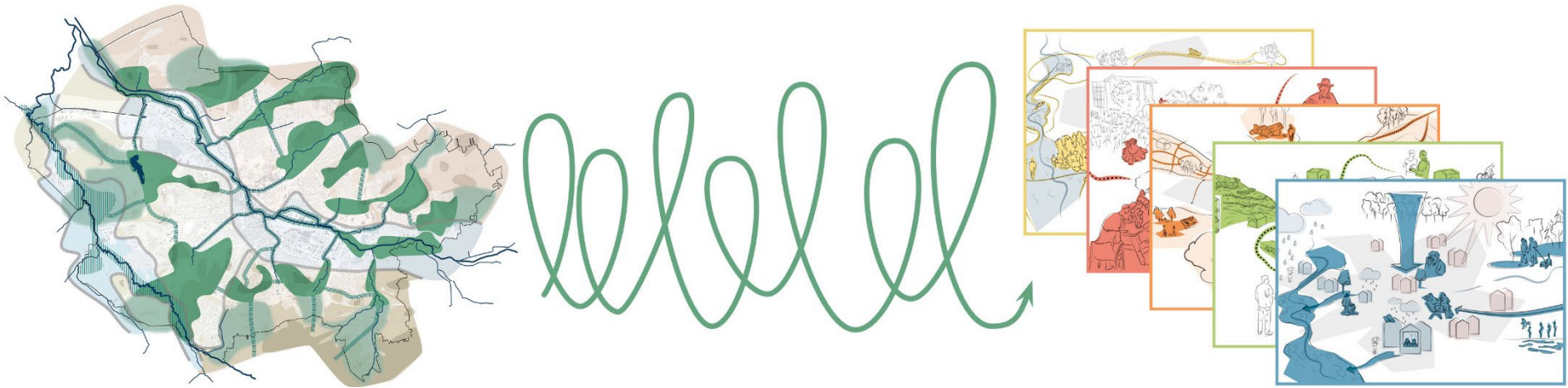
Grüne Finger als gesamtstädtisches System begreifen

Das Freiraumsystem der Grünen Finger



© Projekt Grüne Finger – HS Osnabrück

von Restriktionsräumen zu lebendigen Freiräumen



© Projekt Grüne Finger – HS Osnabrück, Lea Nikolaus

Ziele darstellen & Mehrgewinne aufzeigen

**URBANE GARTENRÄUME
VIELFÄLTIG UND OFFEN GESTALTEN**

URBANE GARTENRÄUME ZUM SELBSTVERSORGUNG NUTZEN

URBANE GARTENRÄUME ALS LEBENSRAUME GESTALTEN

URBANE GARTENRÄUME FÜR BEGEGNUNGEN NUTZEN

© Projekt Grüne Finger – HS Osnabrück

**GRÜNE FINGER
ERFAHRBAR MACHEN**

GRÜNE FINGER DURCHGÄNGIG DURCHSTREIFEN

GRÜNE FINGER AN BESONDEREN ORTEN WAHRNEHMEN

GRÜNE FINGER ZUM VERWEILEN NUTZEN

© Projekt Grüne Finger – HS Osnabrück

**LEBENSRAUM
ZU LEBENDIGEN RÜCKZUGSBEREICHEN ENTWICKELN**

LEBENSRAUM UNGEHINDERT ERREICHEN

LEBENSRAUM AN NATURNAHEN FLÜSSEN & BÄCHEN ERLEBEN

© Projekt Grüne Finger – HS Osnabrück

**STADTNAHE LANDWIRTSCHAFT
ZUKUNFTSFÄHIG MACHEN**

LANDWIRTSCHAFT INNOVATIV GESTALTEN

LANDWIRTSCHAFT ERLEBEN

LANDWIRTSCHAFT GEMEINSAM VOR ORT VERMARKTEN

LANDWIRTSCHAFT ERKLÄREN

LANDWIRTSCHAFT IM STADTGEFÜGE ERKUNDEN

© Projekt Grüne Finger – HS Osnabrück

**GRÜNE FINGER FÜR DIE STADT
KLIMAANGEPASST GESTALTEN**

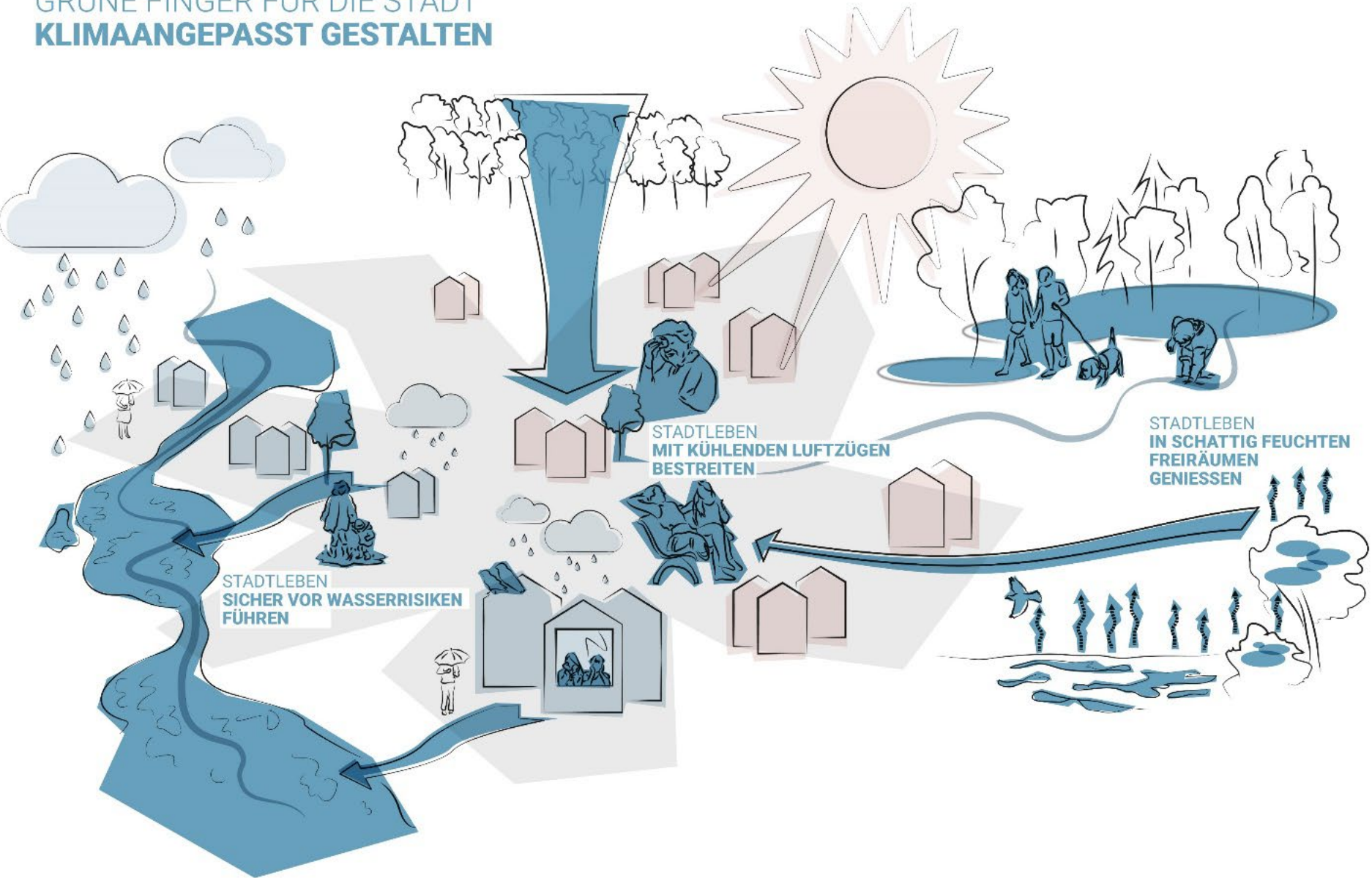
STADTLIBEN SICHER VOR WASSERRISIKEN FÜHREN

STADTLIBEN MIT KÜHLENDEN LUFTZÜGEN BESTREITEN

STADTLIBEN IN SCHATTIG FEUCHTEN FREIRÄUMEN GENIEßEN

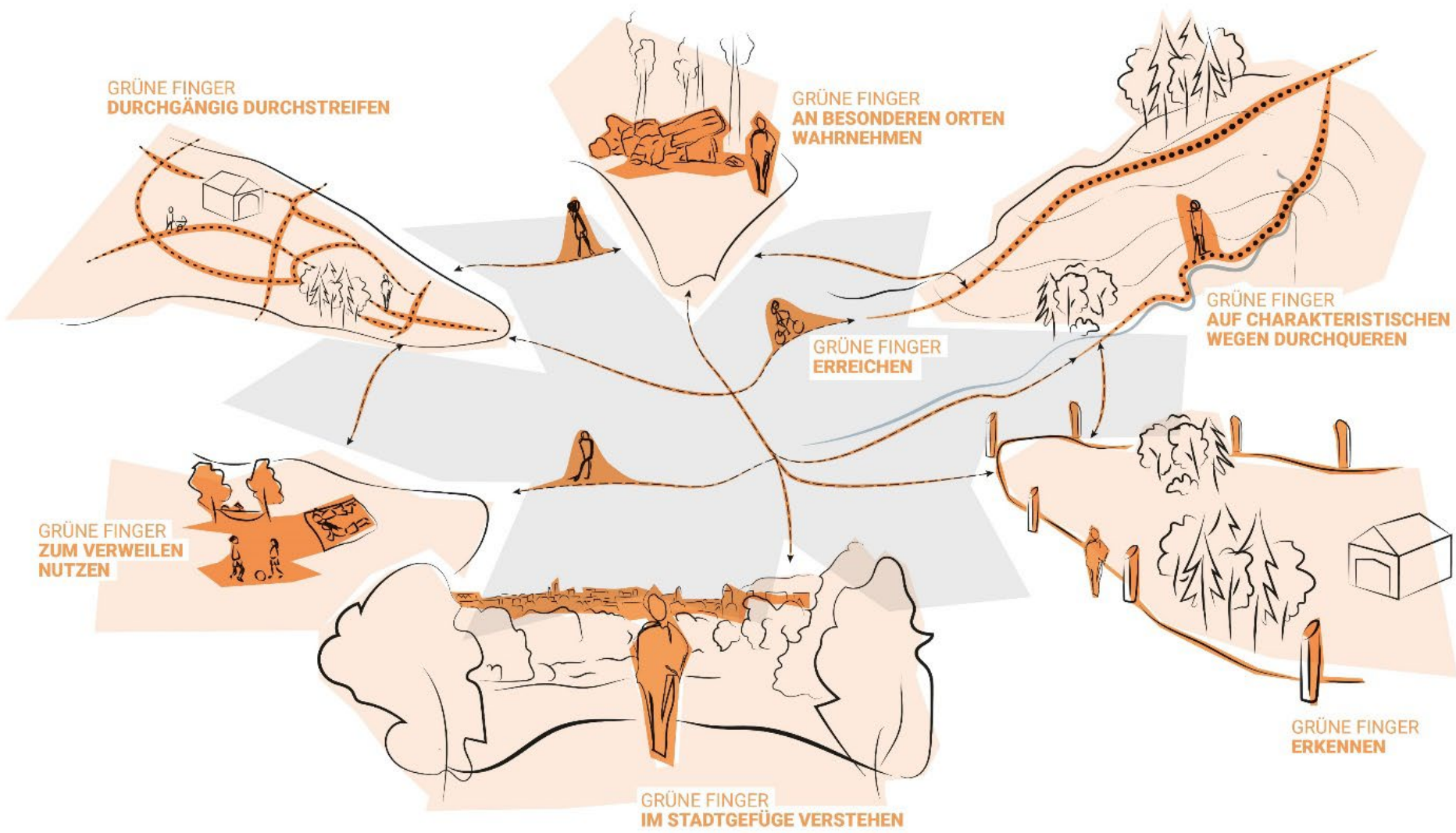
© Projekt Grüne Finger – HS Osnabrück

GRÜNE FINGER FÜR DIE STADT KLIMAANGEPASST GESTALTEN



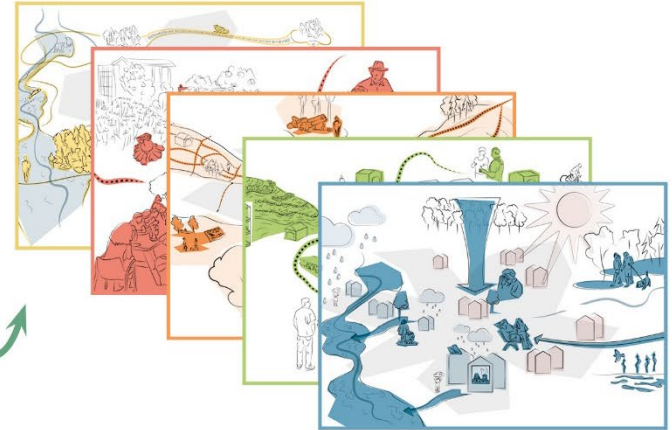
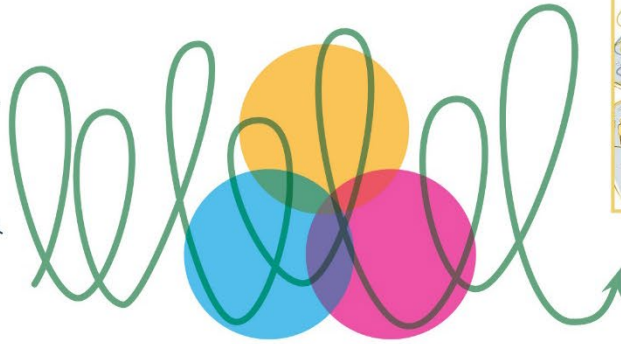
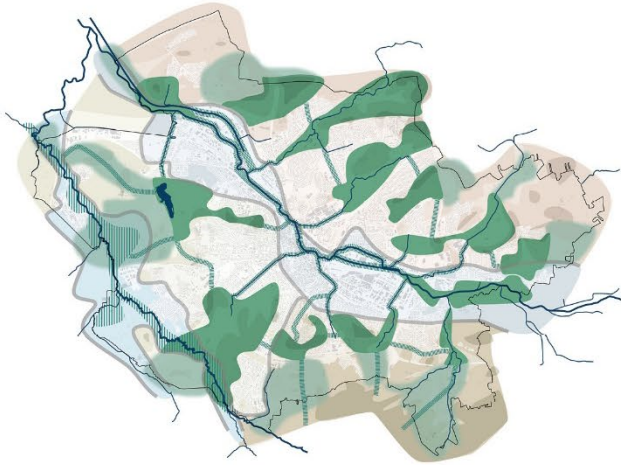
© Projekt Grüne Finger – HS Osnabrück, Lea Nikolaus

GRÜNE FINGER ERFAHRBAR MACHEN

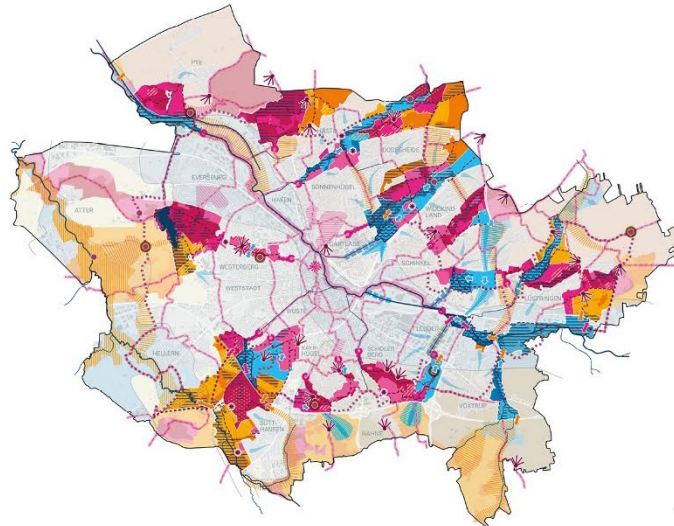


© Projekt Grüne Finger – HS Osnabrück, Lea Nikolaus

von Restriktionsräumen zu lebendigen Freiräumen

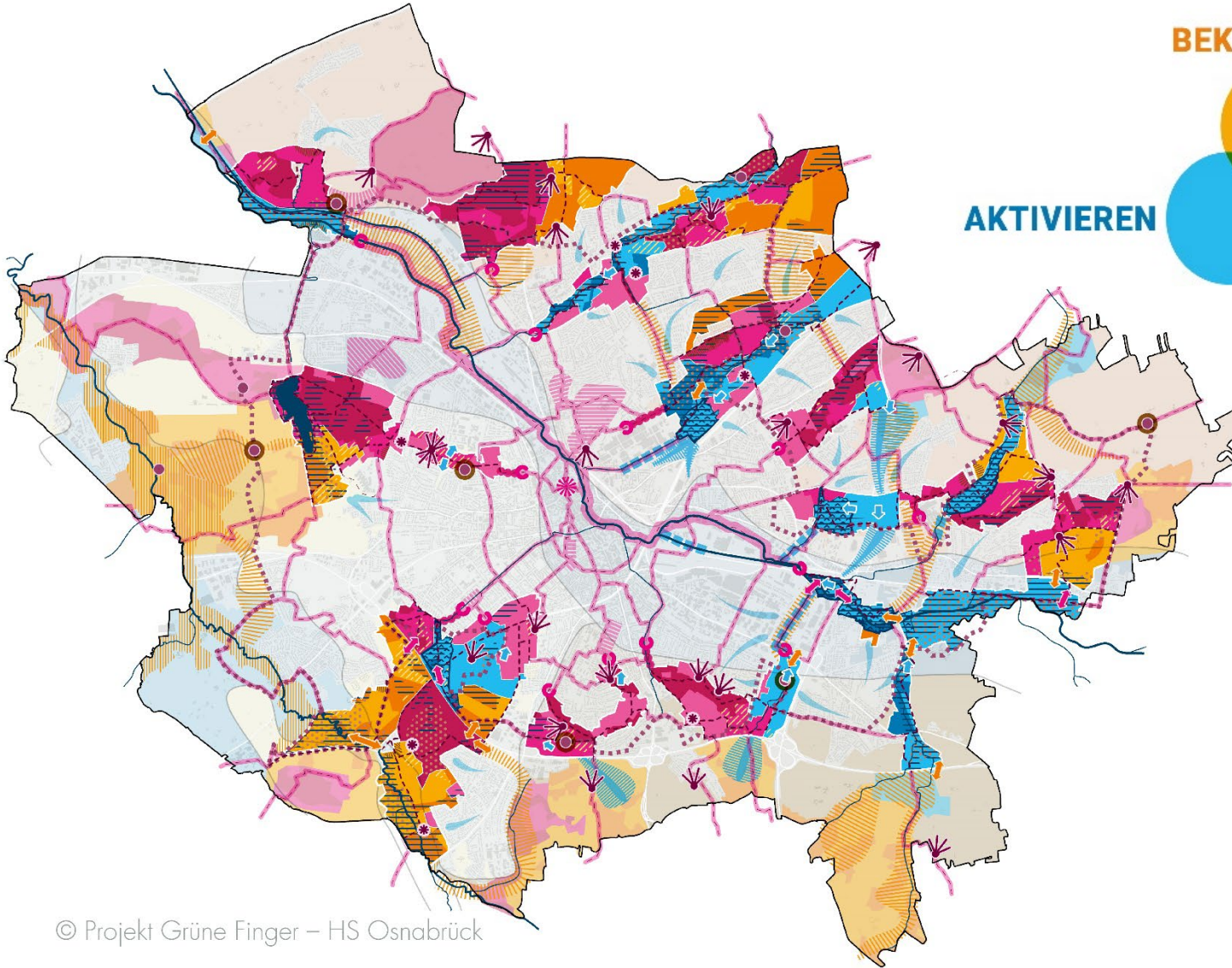


LEITPRINZIPIEN



© Projekt Grüne Finger – HS Osnabrück, Lea Nikolaus

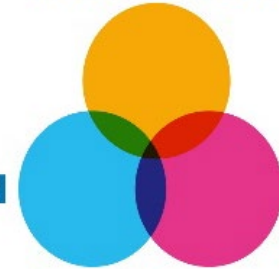
Prinzipien zur Entwicklung



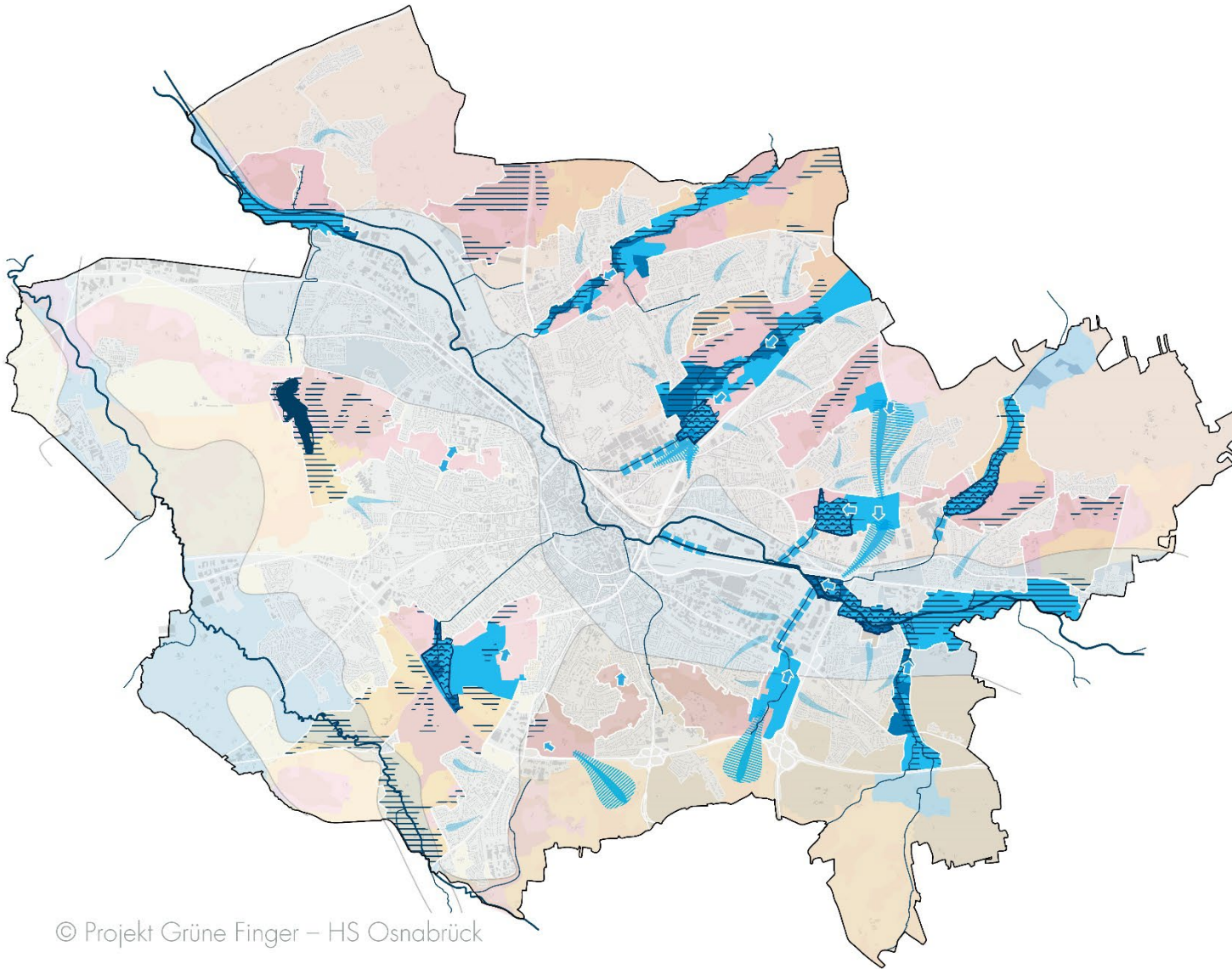
BEKRÄFTIGEN

AKTIVIEREN

BELEBEN

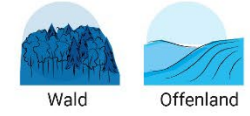


© Projekt Grüne Finger – HS Osnabrück






AKTIVIEREN




**PRIORITÄRE RÄUME
DER GRÜNEN UND HELLGRÜNEN FINGER**



**HANDLUNGSSCHWERPUNKTE
IN DEN GRÜNEN FINGERN**

-  Schwammbereiche / Urban Wetlands entwickeln
-  Kühlende Räume sichern und entwickeln
-  Durchlüftung optimieren

**PRIORITÄRE ACHSEN
GRÜN-BLAUES NETZ**

-  Landschafts- und Siedlungsräume für die Durchlüftung optimieren und offen halten
-  Bäche der Siedlungsräume revitalisieren und erfahrbar machen
-  Wasser der Siedlungsräume den Grünen Fingern zuführen

© Projekt Grüne Finger – HS Osnabrück

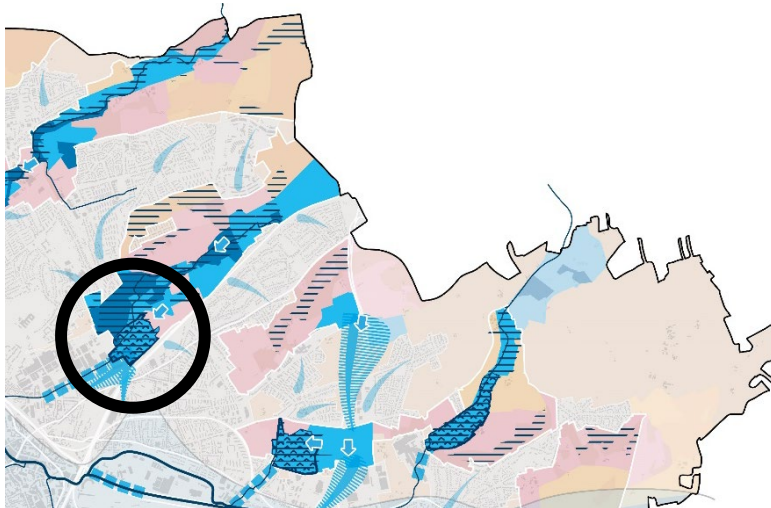


PILOTPROJEKT AKTIVIEREN: SCHWAMMLANDSCHAFTEN

STADTLIBEN
SICHER VOR
HOCHWASSERRISKEN FÜHREN



STADTLIBEN
MIT KÜHLENDEN
LUFTZÜGEN BESTREITEN



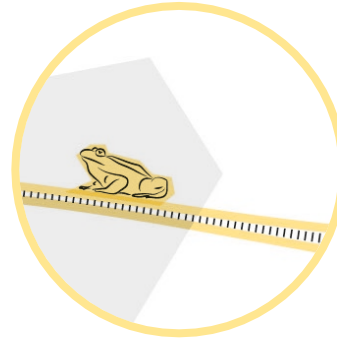
„Eine Entwicklung dieser Freiräume zu Schwammlandschaften sollte dazu beitragen die **Wasserretention** zu optimieren, die **Abführung von Niederschlagswasser zu verlangsamen** sowie die **Versorgung mit ausreichend Wasser während Hitzeperioden** zu befördern.“

Abbildungen: © Projekt Grüne Finger – HS Osnabrück, Lea Nikolaus



PILOTPROJEKT AKTIVIEREN: SCHWAMMLANDSCHAFTEN

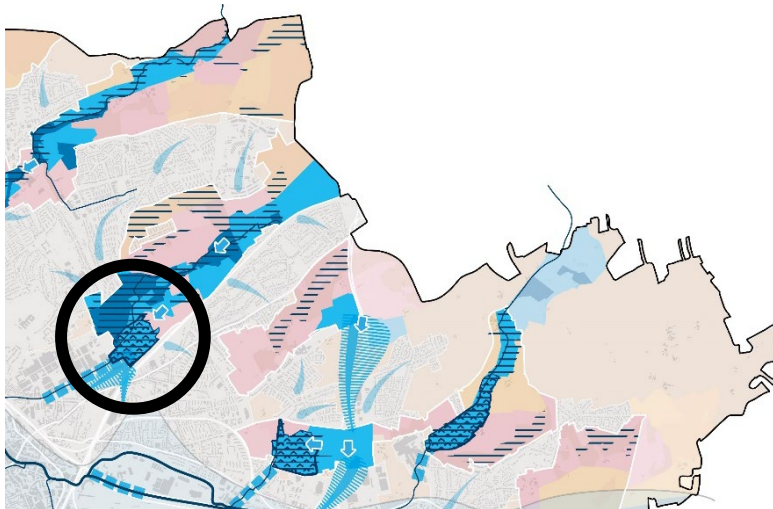
LEBENS-RÄUME
UNGEHINDERT
ERREICHEN



STADTLEBEN
IN SCHATTIG FEUCHTEN
FREIRÄUMEN GENIEßEN



GRÜNE FINGER
AUF CHARAKTERISTISCHEN
WEGEN DURCHQUEREN



„Mit einer Entwicklung der Schwammlandschaften können nicht nur **Feuchtlebensräume und deren Verbund gestärkt**, sondern auch **kühlende Naherholungsräume** für die Stadtgesellschaft gestaltet werden, in denen durch eine veränderte Wegegestaltung auch die **Erlebbarkeit der beiden Bäche** verbessert werden kann“.

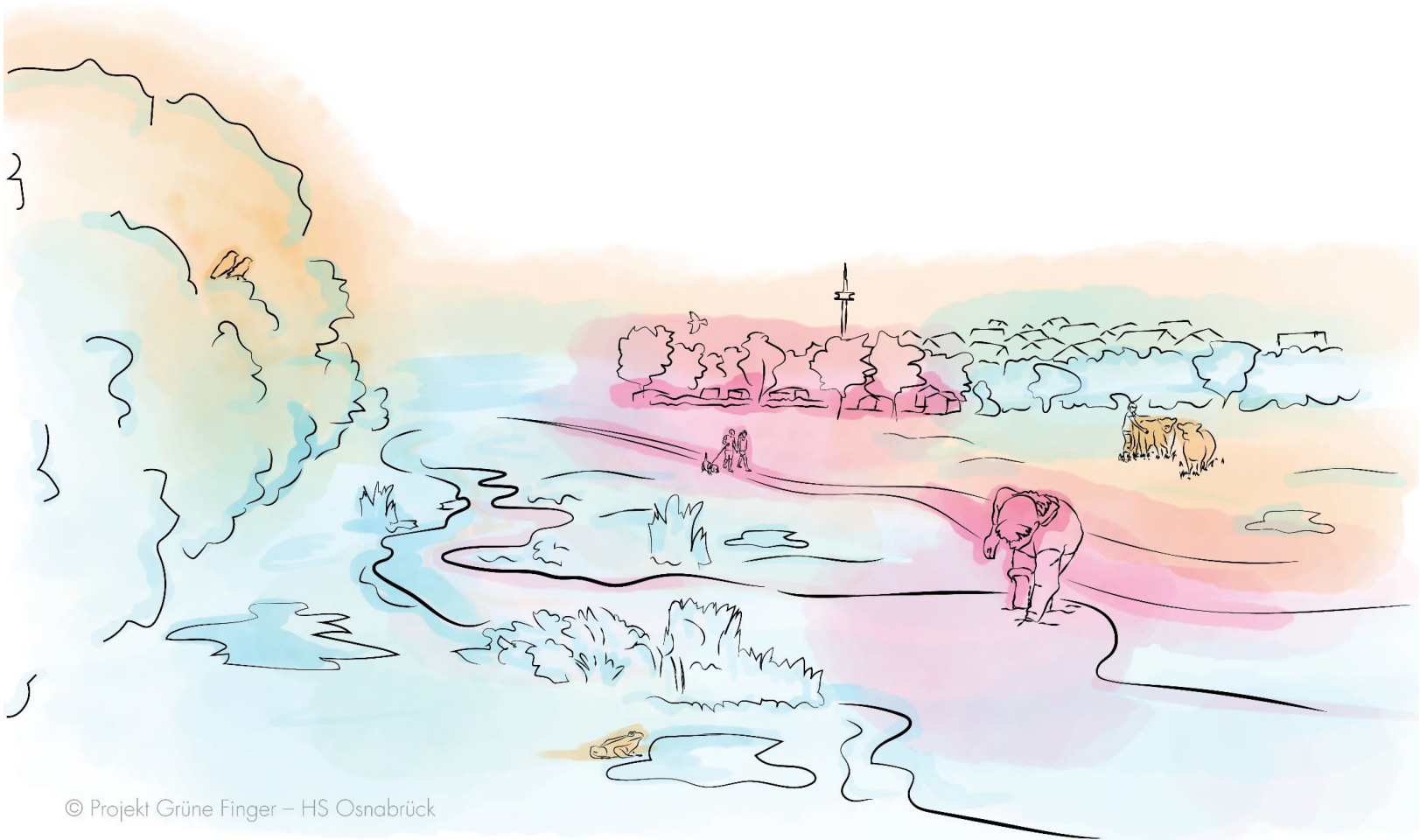
Abbildungen: © Projekt Grüne Finger – HS Osnabrück, Lea Nikolaus

Stadt der Grünen Finger werden?



Forschungsprojekt

VERANTWORTUNGSÜBERGABE

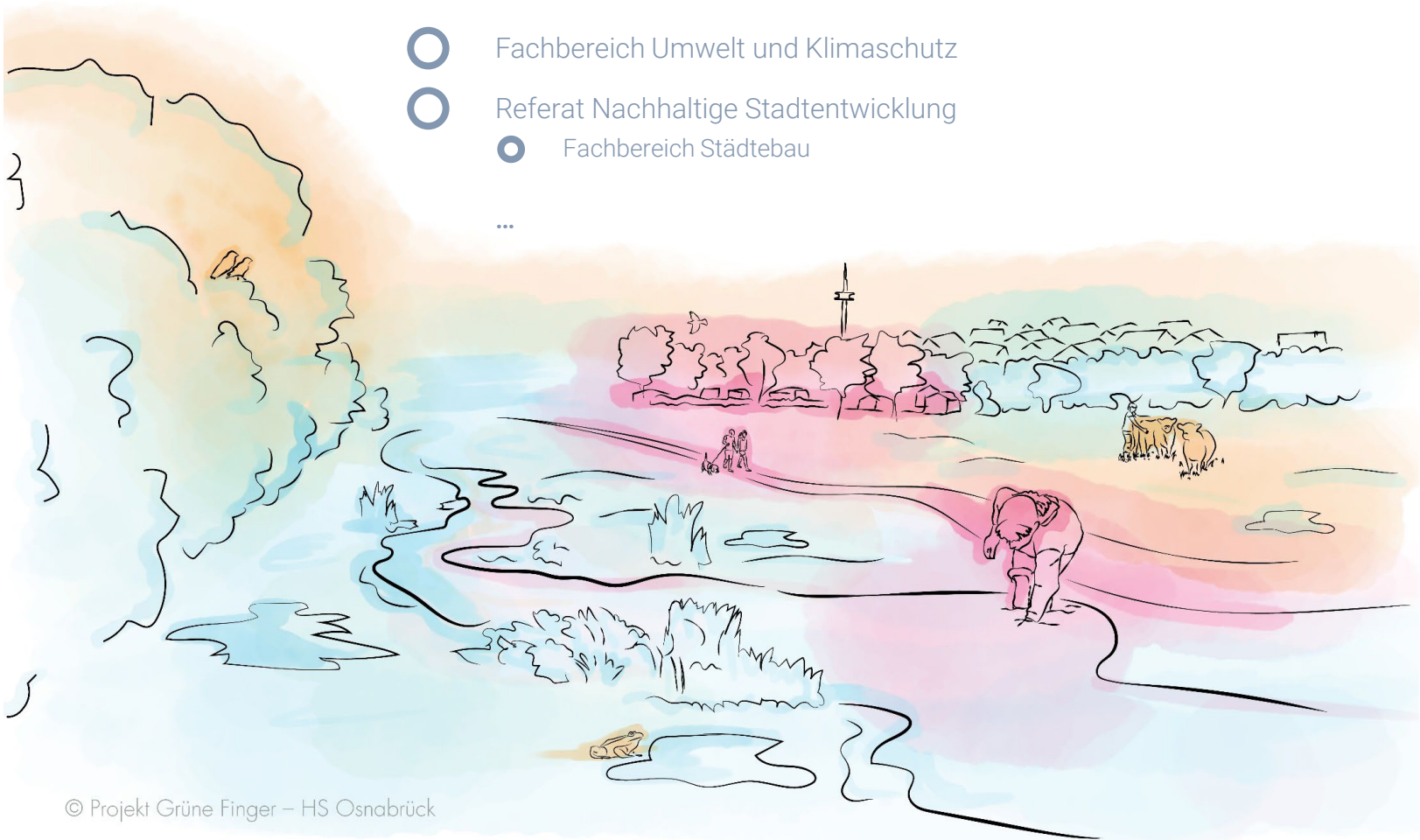


© Projekt Grüne Finger – HS Osnabrück

Politisch-administrative Akteure

- Rat der Stadt Osnabrück
 - Ausschuss für Stadtentwicklung und Umwelt (StuA)
- Fachbereich Umwelt und Klimaschutz
- Referat Nachhaltige Stadtentwicklung
 - Fachbereich Städtebau

...



© Projekt Grüne Finger – HS Osnabrück



SEPTEMBER 2022

„Der Rat der Stadt Osnabrück erkennt den Wert der Grünen Finger als identitätsstiftendes und strukturgebendes Freiraumsystem mit herausragender Bedeutung für eine zukunftsfähige, klimaresiliente Stadt an [...]“

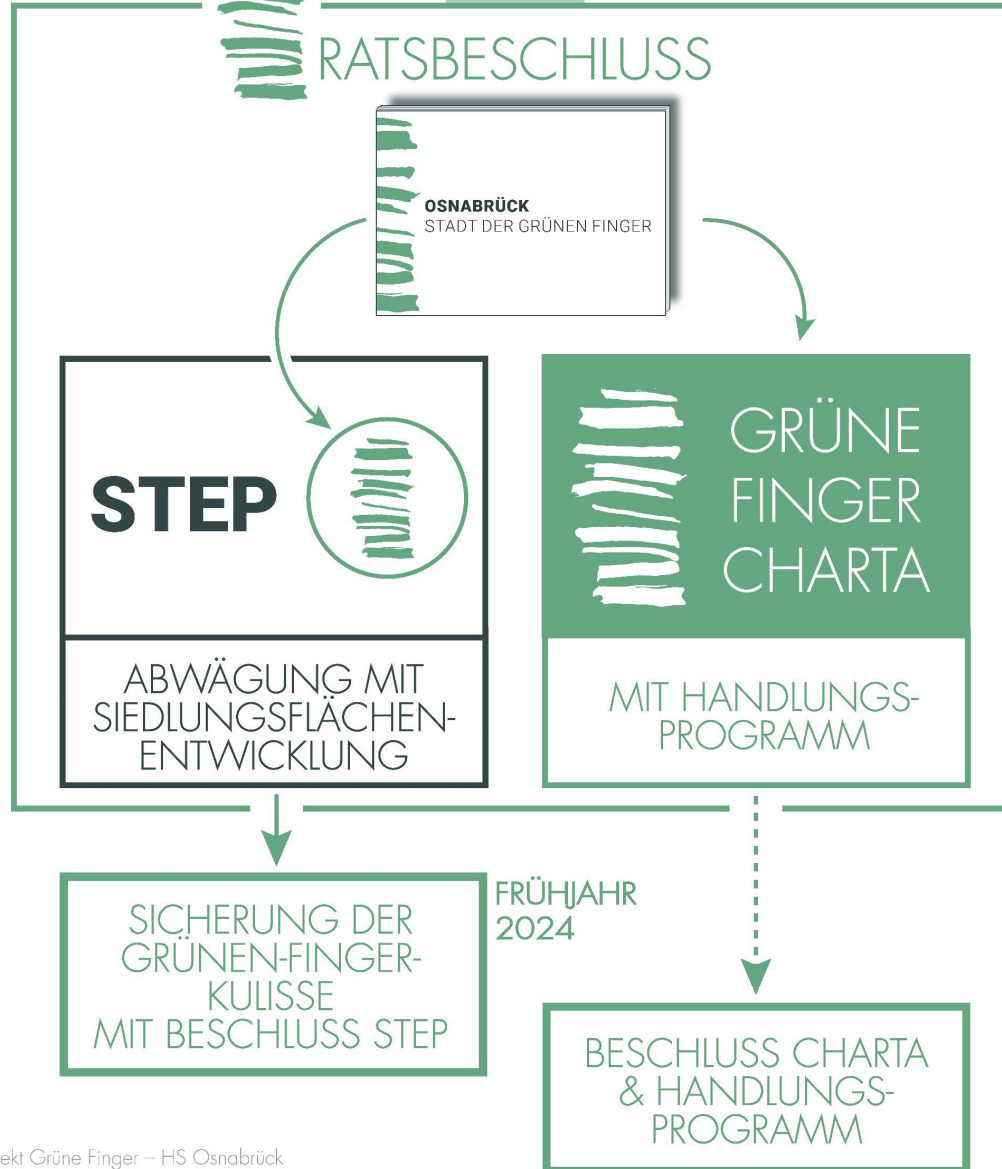
„[...] Er verpflichtet sich zu ihrem Schutz und zur Weiterentwicklung der Funktion der Grünen Finger für Klimaanpassung, Klimaschutz, Landschaftserleben, Biodiversität und Landwirtschaft.“

Vorlage - 2022/0867-01-01

Politisch-administrative Akteure



Politisch-administrative Akteure



© Projekt Grüne Finger – HS Osnabrück

Stadt der Grünen Finger werden?

Politisch-administrative Akteure

Zivilgesellschaftliche Akteure

○ Initiativen, Verbände, Vereine, Stiftungen...

**Grundstückseigentümer* innen &
Flächenbewirtschafter*innen**



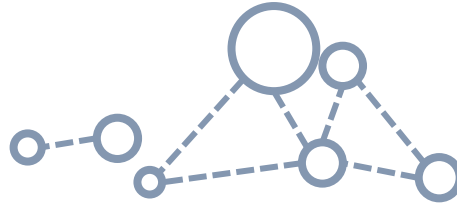
© Projekt Grüne Finger – HS Osnabrück

Stadt der Grünen Finger werden – Gemeinsam Mehrgewinne nutzbar machen!

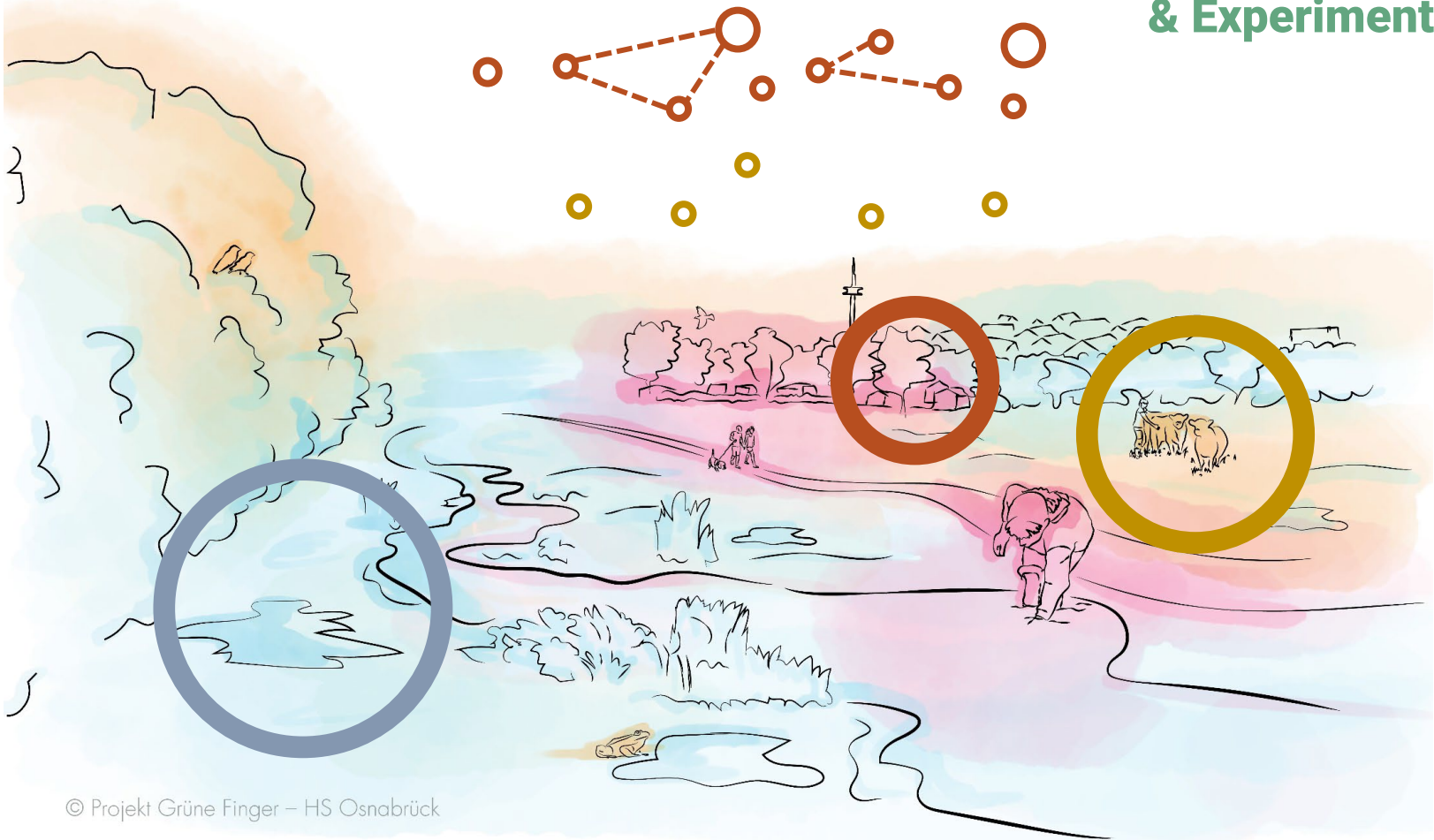
Politisch-administrative Akteure

Zivilgesellschaftliche Akteure

Grundstückseigentümer*innen &
Flächenbewirtschafter*innen



Pilotprojekte
& Experimente



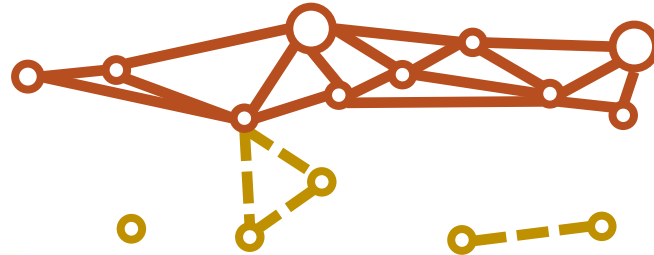
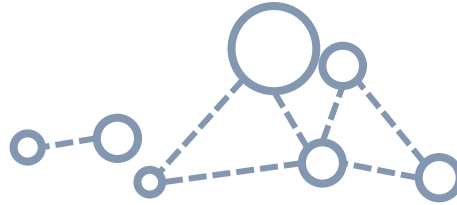
© Projekt Grüne Finger – HS Osnabrück

Stadt der Grünen Finger werden – Gemeinsam Mehrgewinne nutzbar machen!

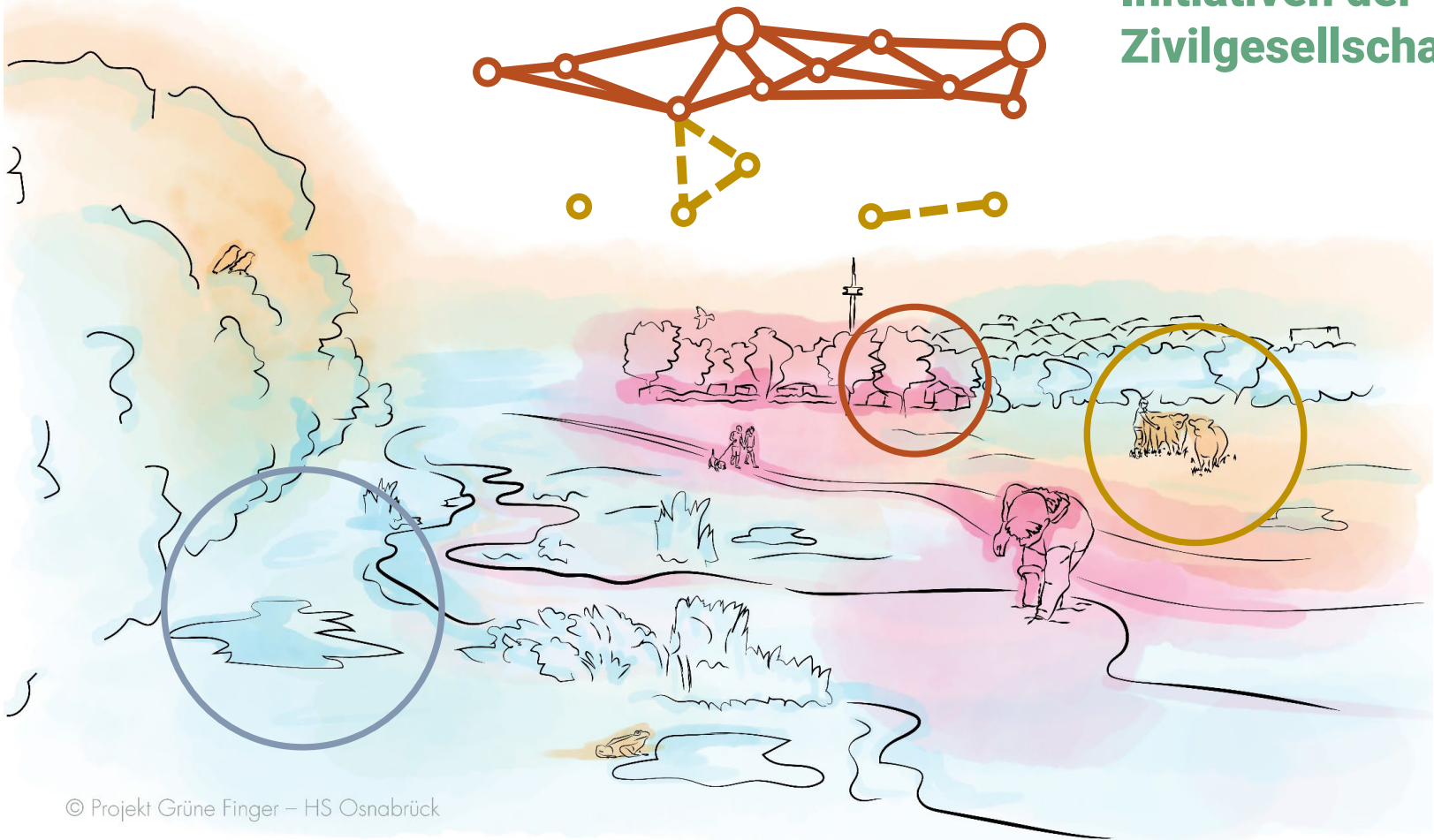
Politisch-administrative Akteure

Zivilgesellschaftliche Akteure

Grundstückseigentümer*innen &
Flächenbewirtschafter*innen



**Vernetzung von
Initiativen der
Zivilgesellschaft**



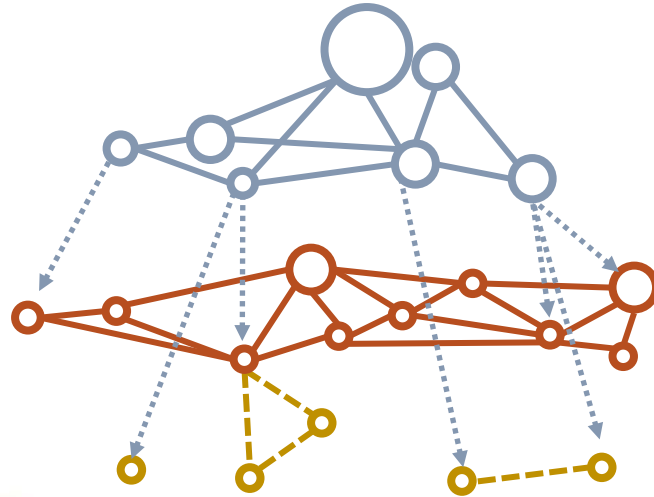
© Projekt Grüne Finger – HS Osnabrück

Stadt der Grünen Finger werden – Gemeinsam Mehrgewinne nutzbar machen!

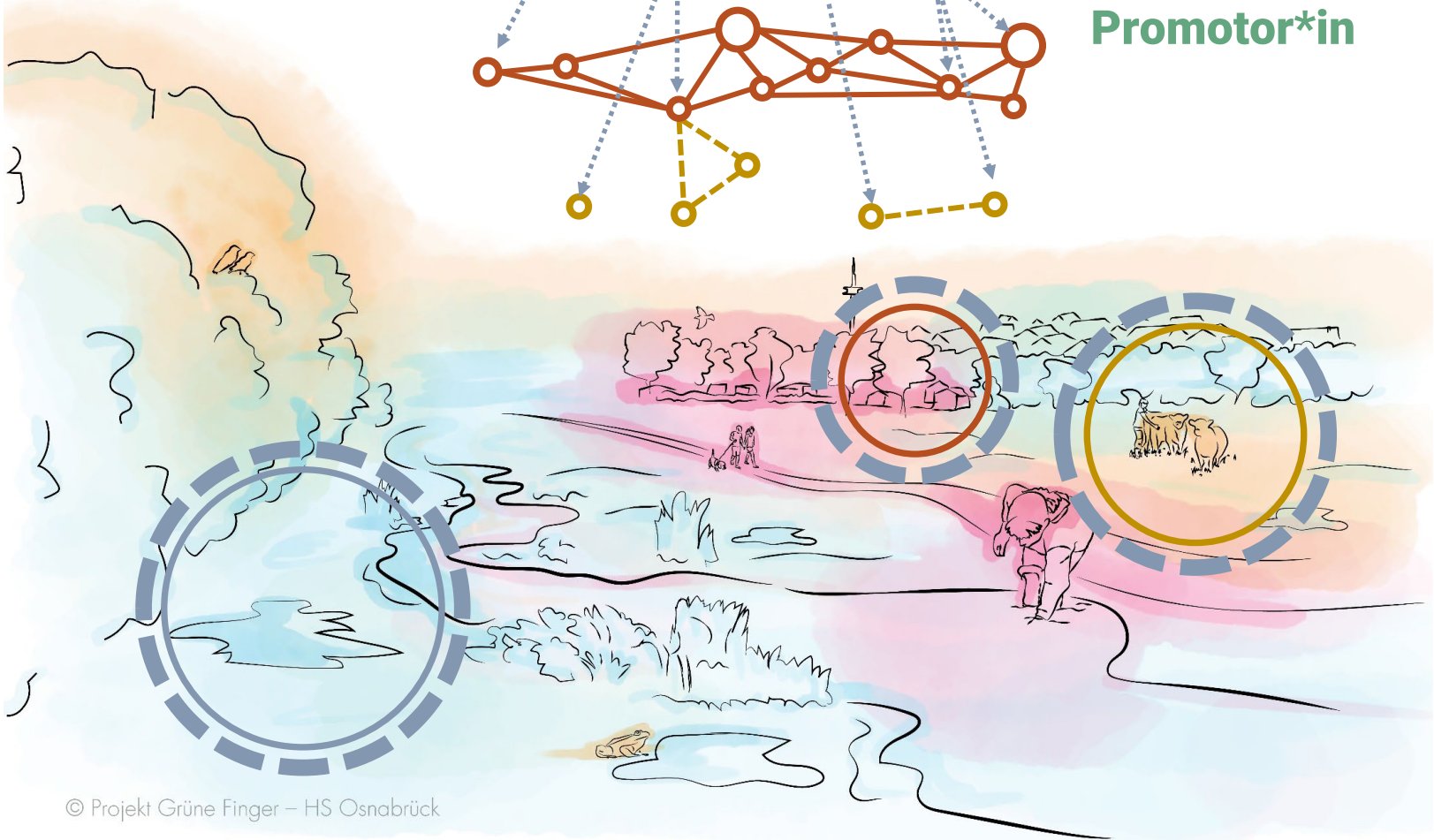
Politisch-administrative Akteure

Zivilgesellschaftliche Akteure

Grundstückseigentümer*innen &
Flächenbewirtschafter*innen



**Politik & Verwaltung
als Ermöglicher!
Promotor*in**



© Projekt Grüne Finger – HS Osnabrück

Gemeinsam Mehrgewinne
nutzbar machen!

VIELEN DANK!