



# Wasserkarte

## Bodenfeuchtemessung als Citizen Science

1

Hintergrund

2

Citizen Science?

3

Akteure

4

Soft- / Hardware

5

Wasserkarte

6

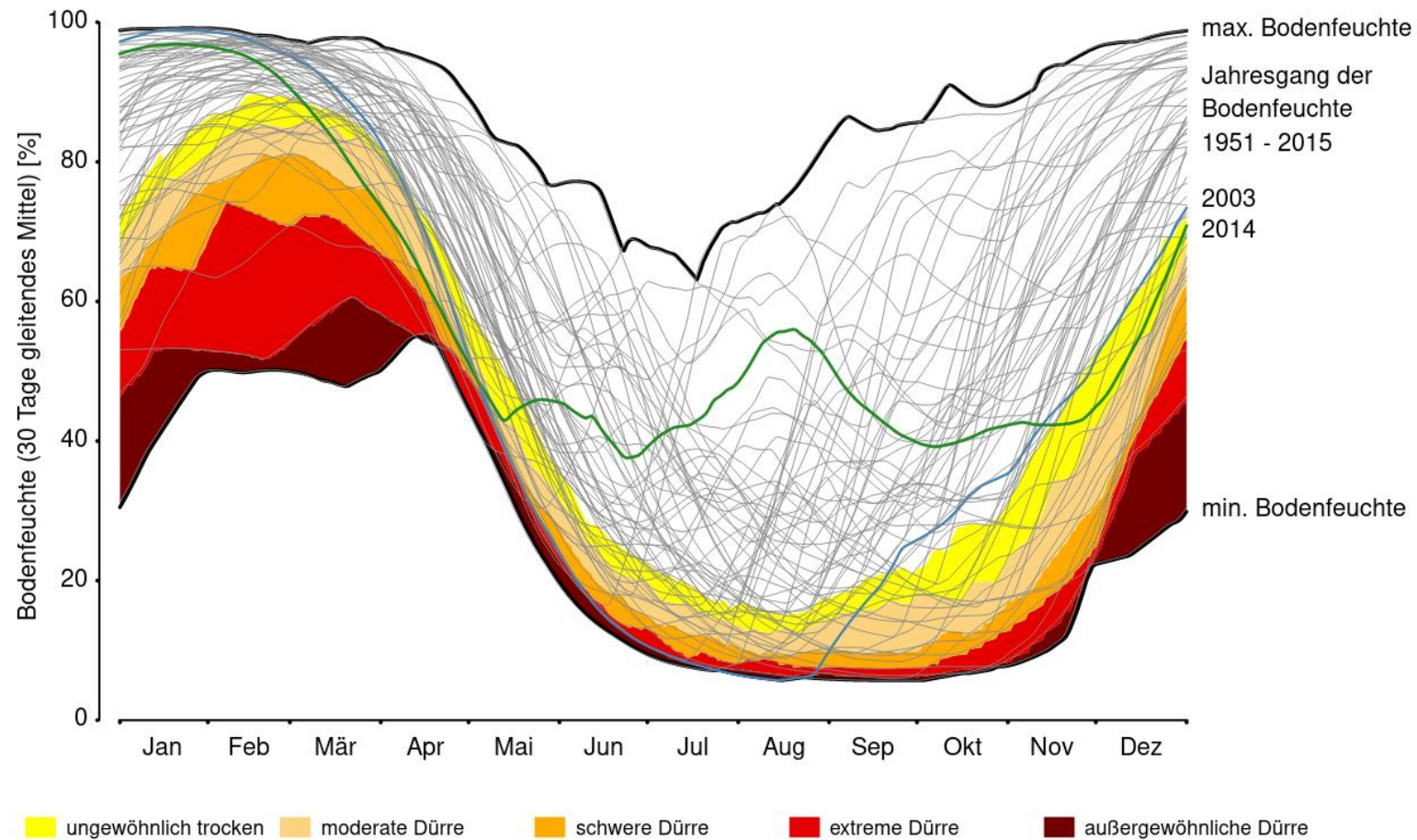
Ansprechpartner

1

# Hintergrund

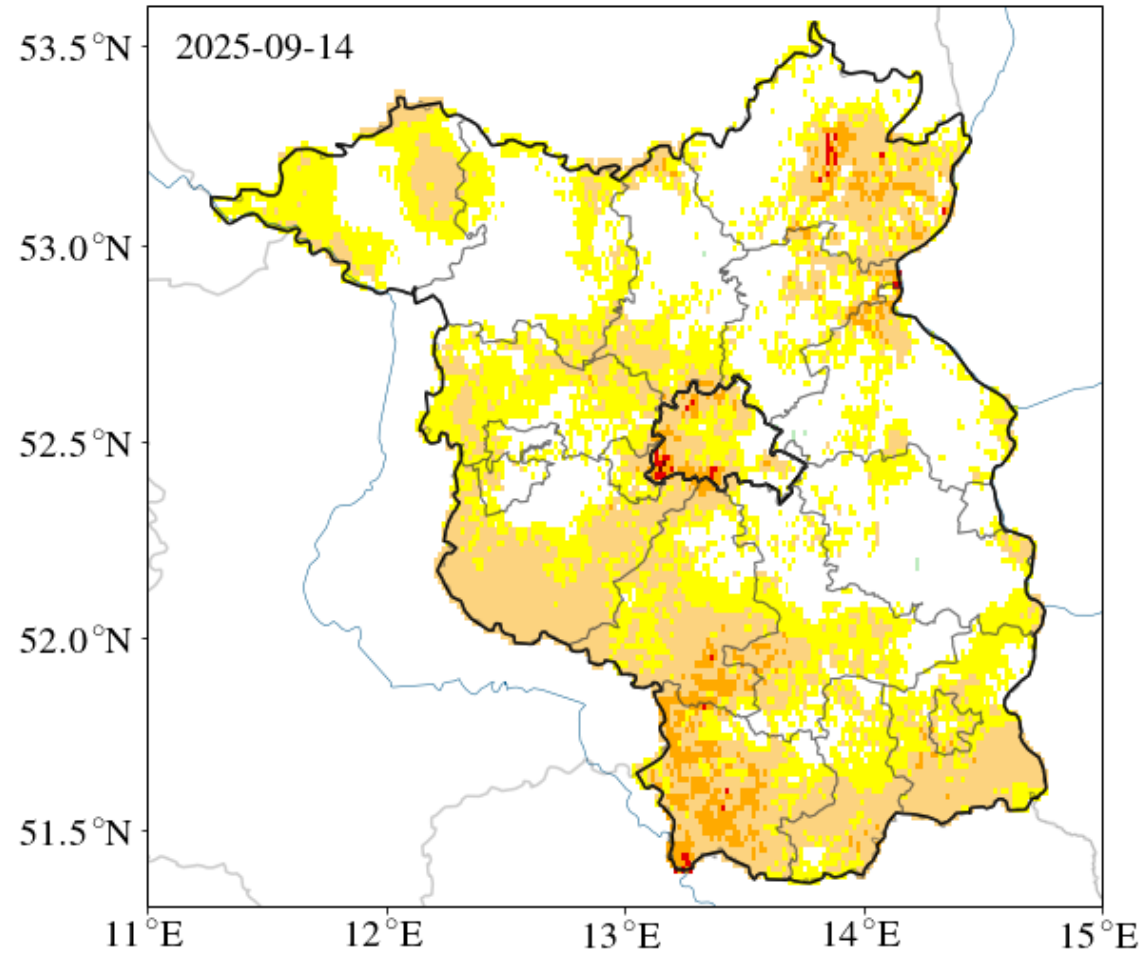
..trocknen wir  
aus?

# Hintergrund





# Hintergrund



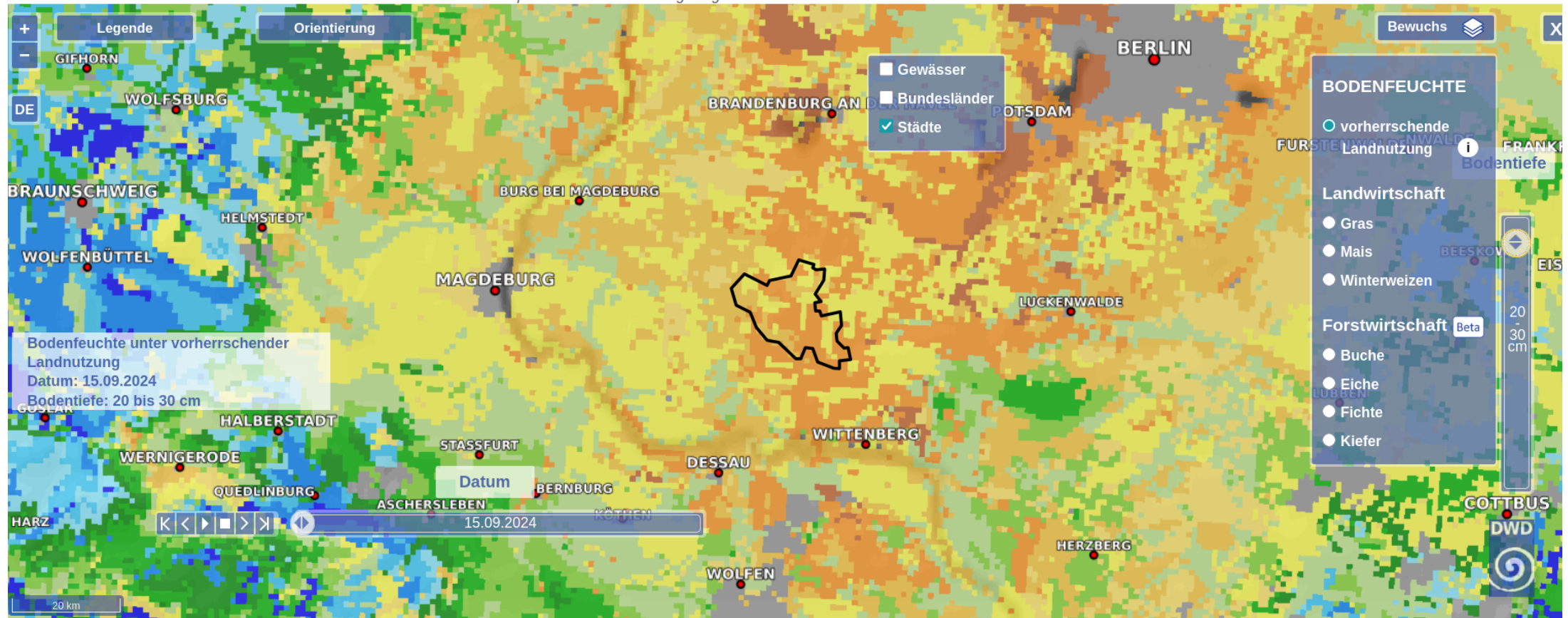
# Hintergrund

Wiesenburg/Mark (Potsdam-Mittelmark, BB)

52.7956

13.678

*hinweis:* Beim Klicken in die Deutschlandkarte wird für den Punkt ein Standortprofil über alle Tiefen angezeigt.



## Citizen Science?

### Bürgerwissenschaften – mehr als Datensammeln!

- Alle können mitforschen
- Klima- und Umweltveränderungen selbst messen und erleben
- Eigene praktische Erfahrungen mit wissenschaftlichen Methoden
- Wer selbst Daten erhebt und auswertet, versteht besser, warum sich wissenschaftliche Empfehlungen ändern können
- Mehr Verständnis, weniger Wissenschaftsskepsis





## Citizen Science?





2

## Citizen Science?



# Böden begreifen



- Teilmaßnahme „Planen mit Daten“
- LoRaWAN Netz
- Datenplattform und Wasserkarte
- Sensorik
- Mittel für den Einkauf und die Entwicklung von Hard- und Software



- Wissenschaftliches KnowHow
- Workshops und Kurse
- Aufbau und Wartung von Sensorik
- Entwicklung eines preisgünstigen Sensorkits für Bürgerwissenschaftler:innen

# Akteure

→ ↺ 🏠 [wassermeisterei.org/wasserwissen/](https://wassermeisterei.org/wasserwissen/) 67% ☆

**WASSERMEISTEREI** WASSERKARTE WASSERWISSEN WASSERMEISTER\*INNEN JOBS IMPRESSUM 🔍

## WASSERWISSEN



**SO BESTIMMST DU DIE BODENART MIT DER FINGERPROBE**



**BODENFEUCHTE-SENSOR INSTALLIEREN**



**CALLIOPE PROGRAMMIEREN**



**MEHR WASSER IM BODEN HALTEN MIT TERRA PRETA**



**STROMVERSORGUNG DER SENSEBOX TRUEBNER SMT50**



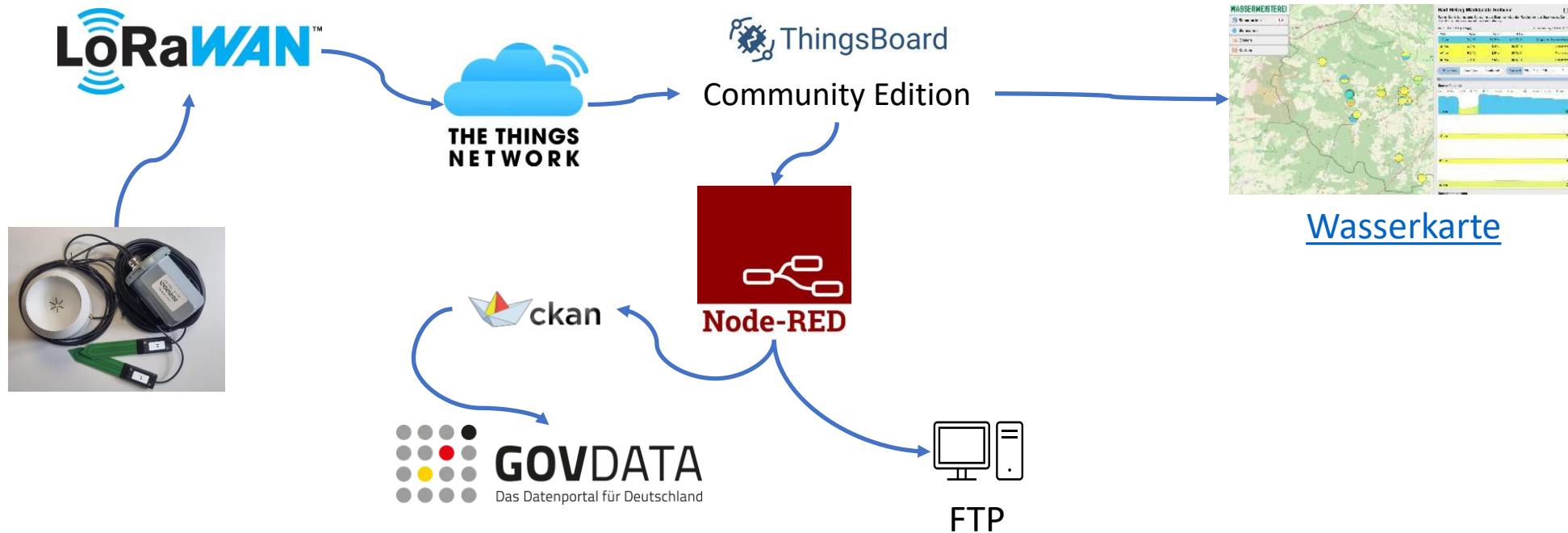
**SENSOR INSTALLATION SENSEBOX TRUEBNER SMT50**



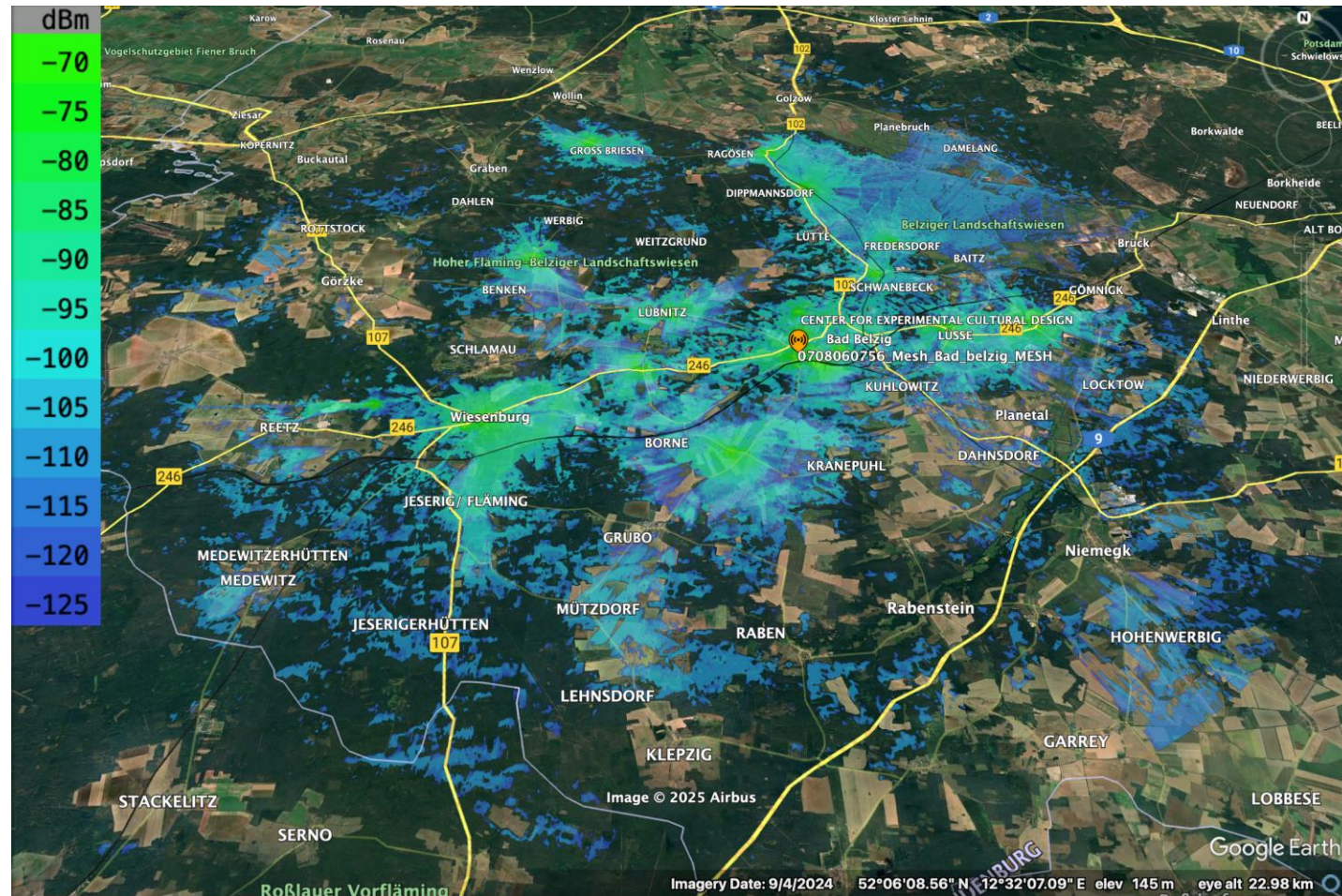
## 4

## Soft- / Hardware

Ziel: Leicht replizierbarer Softwarestack mit geringen Hostingkosten und hohem Funktionsumfang



# Soft- / Hardware

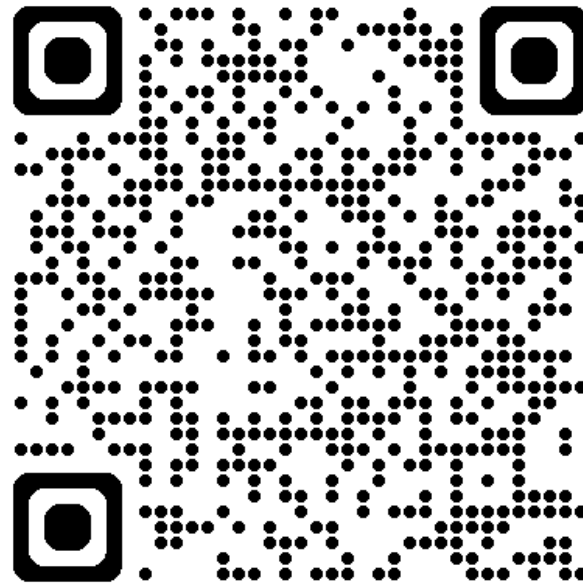




- 40 Gateways (inkl. Homegateways)
- 77 Messtationen
- 300 Sensoren



## Wasserkarte



<https://wasserkarte.badbelzig-klimadaten.de/>

## Ansprechpartner



Daniel Diehl



Malte Specht



Nikolaus Baumgarten



# VIELEN DANK!

[zukunft@zukunftsschusterei.de](mailto:zukunft@zukunftsschusterei.de)

[www.zukunftsschusterei.de](http://www.zukunftsschusterei.de)

Gefördert durch:



Bundesministerium  
für Wohnen, Stadtentwicklung  
und Bauwesen

# KFW

