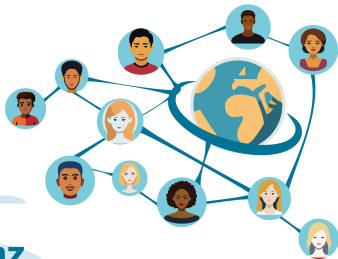


WORKSHOPS



4.

Vernetzungskonferenz

Klimaanpassung im Dialog

21. und 22. November 2024 **online**

Wie gelingt die Umsetzung von Klimaanpassung in Landkreisen, Städten, Gemeinden und sozialen Einrichtungen?

1. Aufteilung in vier Workshop Breakout-Räume und auf vier Thementische.
2. An jedem Tisch werden drei Leitfragen diskutiert.
3. Die Ergebnisse und Ideen werden durch die Teilnehmenden auf Post-It's festgehalten und bewertet (Emojis benutzen). Jede Frage wird in einem Drittel des Kreises behandelt.
4. Im Plenum berichten die Landkreise, Städte, Gemeinden und sozialen Einrichtungen, was ihre wichtigsten **Highlights und Lowlights** für die Umsetzung von Klimaanpassungskonzepten sind und welche **Regelungen und Rahmenbedingungen** es noch braucht.

WS4: Soziale Einrichtungen

Klimavorsorge durch Anpassungskonzept und -management

Leitfrage 1: Welche **Erfolgsstrategien/Ansätze** haben sich bei der Konzeption und Umsetzung von Klimaanpassung als erfolgreich erwiesen?

Leitfrage 2: Welche **Herausforderungen** stellen sich bei der Planung und Umsetzung von Anpassungskonzepten?

Leitfrage 3: Welche **Rahmenbedingungen** braucht es noch für erfolgreiche lokale Klimaanpassung?

