






Zukunft
Umwelt
Gesellschaft

Förderrichtlinie AnpaSo: *Fördergegenstände, Voraussetzungen und Konditionen*

Thomas Petersen (ZUG)

**Förderrichtlinie *Klimaanpassung in sozialen Einrichtungen*
(AnpaSo)**

ZKA-Spotlight 30. Oktober 2024

-  **1 Überblick: Was wird in AnpaSo gefördert?**
-  **2 Schwerpunkte der Förderung | Auswahlkriterien**
-  **3 Naturbasierte Lösungen vs. graue Maßnahmen**
-  **4 Zielgruppen | Antragsberechtigung**
-  **5 Förderquoten | Höhe der Förderung | Projektlaufzeit**
-  **6 Einen Förderantrag stellen**
-  **7 Weitere Informationen | Kontakt**



1. Überblick: Was wird in AnpaSo gefördert?



1. Was wird in AnpaSo gefördert?

Förderschwerpunkt
1

***Erstellung von Konzepten zur nachhaltigen
Anpassung an die Klimakrise***

Förderschwerpunkt
2

***Umsetzung von vorbildhaften Maßnahmen zur
Anpassung
an die Klimakrise auf Grundlage von Konzepten***

Förderschwerpunkt
3

***Übergeordnete Unterstützung durch
„Beauftragte für Klimaanpassung in der
Sozialwirtschaft“***

**Förderfenster 2024:
Fokus auf Förder-
schwerpunkte 1 & 2.**



**Förderrichtlinie
AnpaSo**



1. Was wird in AnpaSo gefördert?

Erstellung von Konzepten zur nachhaltigen Anpassung an die Klimakrise

Förderschwerpunkt 1

Was wird gefördert?

- ✓ Klimaanpassungskonzept mit Pflichtarbeitspaketen.

Außerdem:

- ✓ Maßnahmen zur Öffentlichkeitsarbeit und Vernetzung.
- ✓ Weitere Arbeitspakete.



Förderrichtlinie AnpaSo



1. Was wird in AnpaSo gefördert?

Erstellung von Konzepten zur nachhaltigen Anpassung an die Klimakrise

Förderschwerpunkt 1

Was wird gefördert?

- ✓ Klimaanpassungskonzept mit Pflichtarbeitspaketen.

- Betroffenheitsanalyse
- Klimaanpassungsplan mit individuellem Maßnahmenpaket
- Nachhaltigkeitsprüfung
- Planung der Umsetzung
- Kostenplan



Förderrichtlinie AnpaSo



1. Was wird in AnpaSo gefördert?

Erstellung von Konzepten zur nachhaltigen Anpassung an die Klimakrise

Förderschwerpunkt

1

- Zielgruppe, Personal und Angehörige bei der Konzepterstellung aktiv **beteiligen**.
- **Konzept Öffentlichkeitsarbeit** für die Umsetzung von investiven Maßnahmen.
- Für Klimabelastungen **sensibilisieren**.
- Zu Klimabelastungen **weiterbilden**.
- **Strukturen/Prozessen** in der Einrichtung **anpassen**.
- Empfehlungen für **Controlling** / Klima-anpassung als **langfristige Aufgabe**.

Außerdem:

- ✓ Maßnahmen zur Öffentlichkeitsarbeit und Vernetzung.
- ✓ Weitere Arbeitspakete.



Förderrichtlinie AnpaSo



1. Was wird in AnpaSo gefördert?

**Umsetzung von vorbildhaften Maßnahmen zur
Anpassung
an die Klimakrise auf Grundlage von Konzepten**

**Förderschwerpunkt
2**

FSP 2.1

Umsetzung von Klima-
anpassungsmaßnahmen auf
Grundlage von Konzepten, die den
Anforderungen des Förderschwer-
punkt 1 entsprechen.

FSP 2.2

Umsetzung als
Fortführung einer
Förderung im Rahmen
des Förderschwerpunkt 1
der Förderrichtlinie 2020.



**Förderrichtlinie
AnpaSo**



1. Was wird in AnpaSo gefördert?

Umsetzung von vorbildhaften Maßnahmen zur Anpassung an die Klimakrise auf Grundlage von Konzepten

**Förderschwerpunkt
2**

Was wird gefördert?

- ✓ Vorbildhafte investive Maßnahmen.

Außerdem:

- ✓ Maßnahmen zur Öffentlichkeitsarbeit und Vernetzung.
- ✓ Nicht investive Maßnahmen.



Förderrichtlinie AnpaSo



1. Was wird in AnpaSo gefördert?

**Umsetzung von vorbildhaften Maßnahmen zur
Anpassung
an die Klimakrise auf Grundlage von Konzepten**

**Förderschwerpunkt
2**

Was wird gefördert?

- ✓ Vorbildhafte investive Maßnahmen.

- **Naturbasierte Lösungen**
- **Ergänzend:** graue Maßnahmen



**Förderrichtlinie
AnpaSo**



1. Was wird in AnpaSo gefördert?

Umsetzung von vorbildhaften Maßnahmen zur Anpassung an die Klimakrise auf Grundlage von Konzepten

Förderschwerpunkt 2

- Anpassungsaktivitäten **monitoren**.
- Für Klimabelastungen **sensibilisieren**.
- Zu Klimabelastungen **weiterbilden**.
- **Strukturen/Prozessen** in der Einrichtung **anpassen**.
- Empfehlungen für **Controlling** / Klimaanpassung als **langfristige Aufgabe**.

Außerdem:

- ✓ Maßnahmen zur Öffentlichkeitsarbeit und Vernetzung.
- ✓ Nicht investive Maßnahmen.



Förderrichtlinie AnpaSo

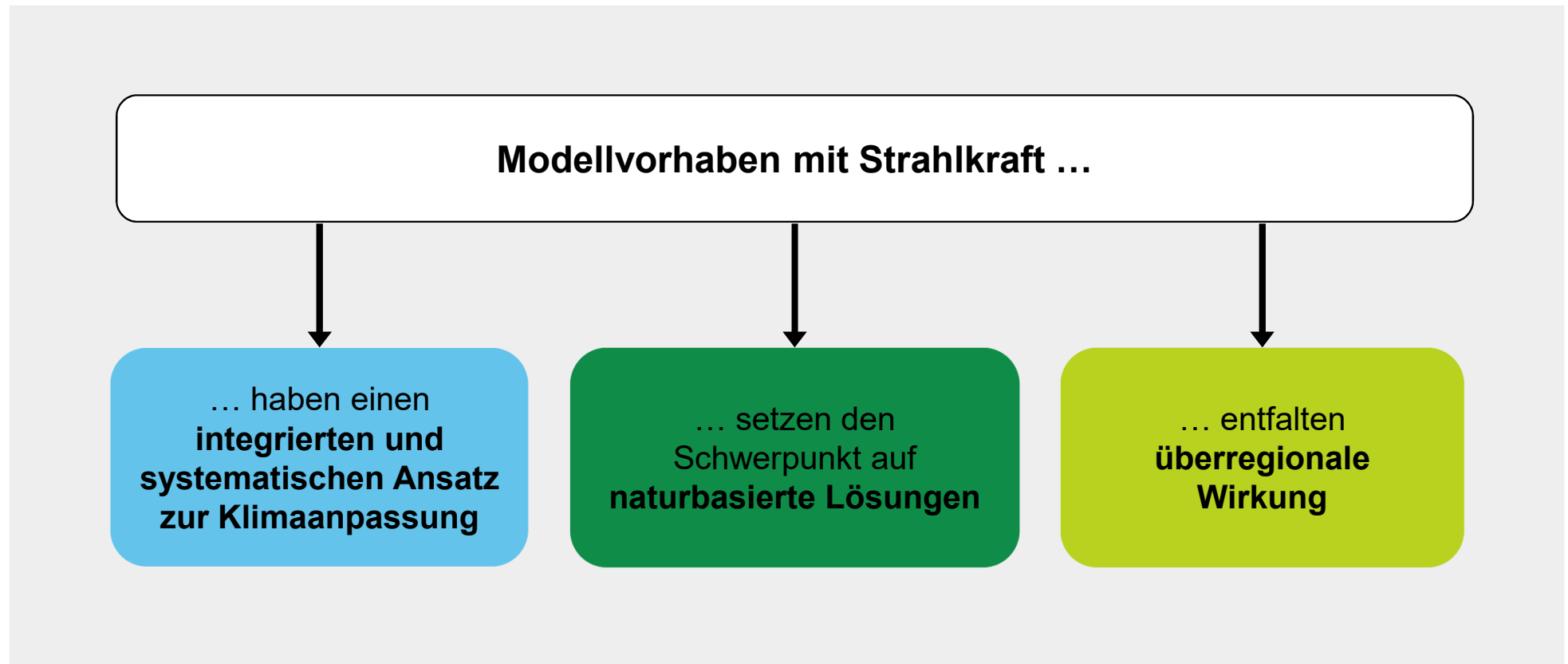


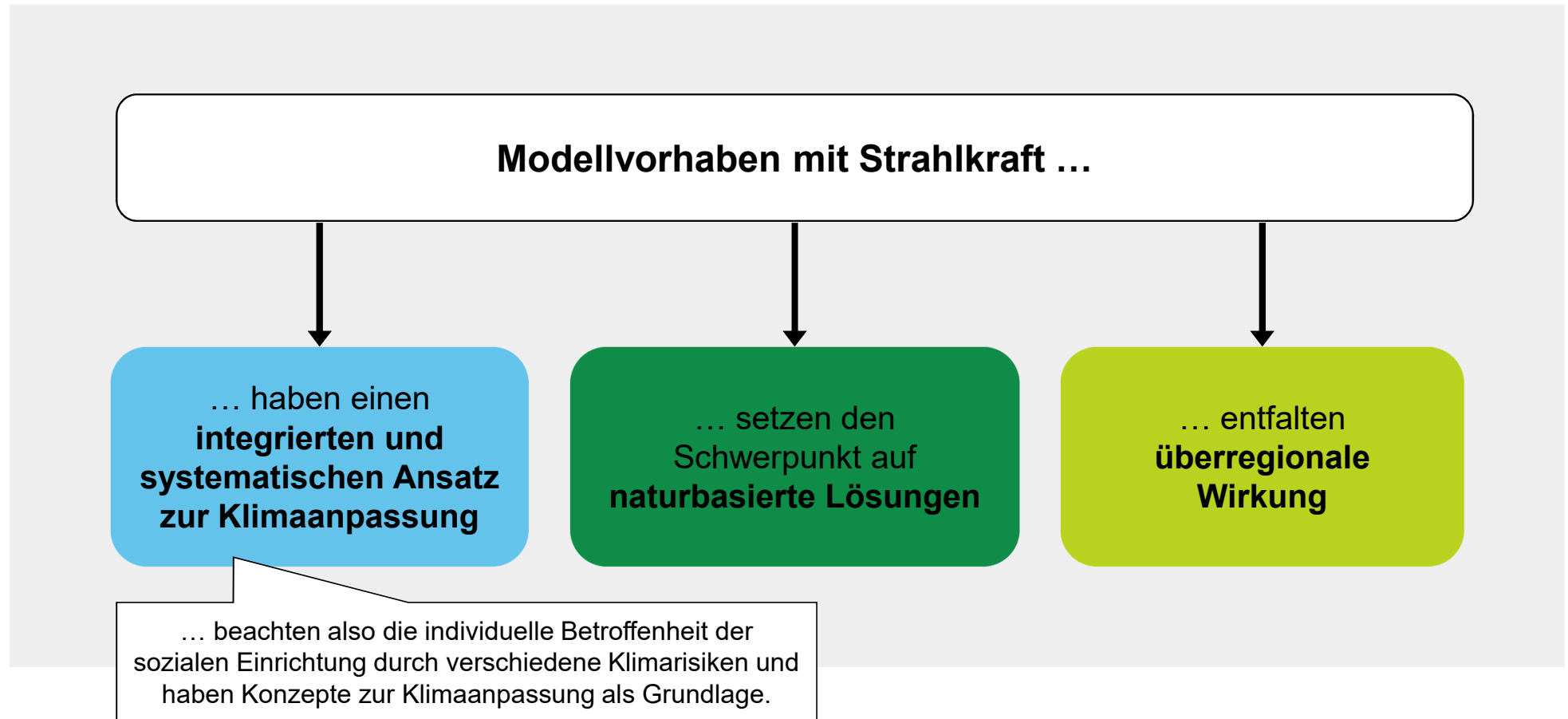
1. Was wird in AnpaSo gefördert?





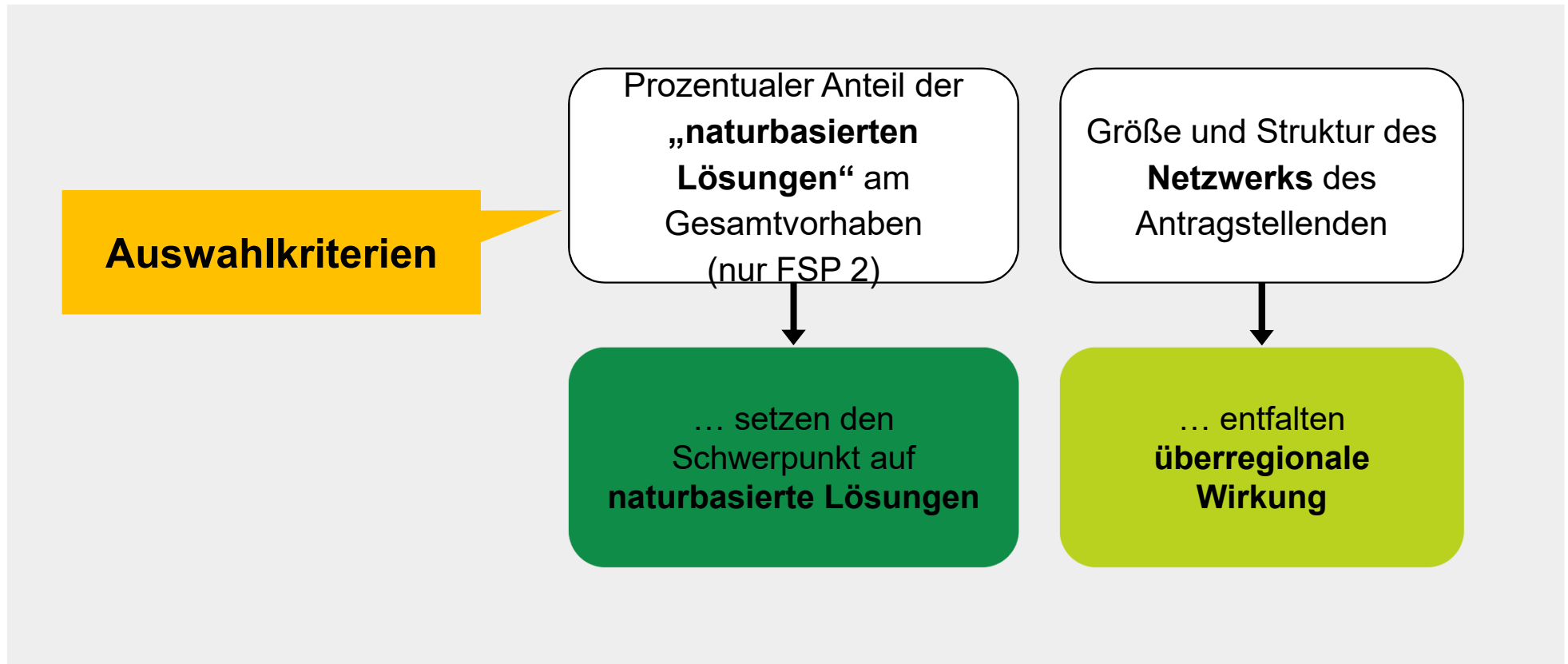
2. Auswahlkriterien | Schwerpunkte der Förderung







2. Auswahlkriterien | Schwerpunkte der Förderung



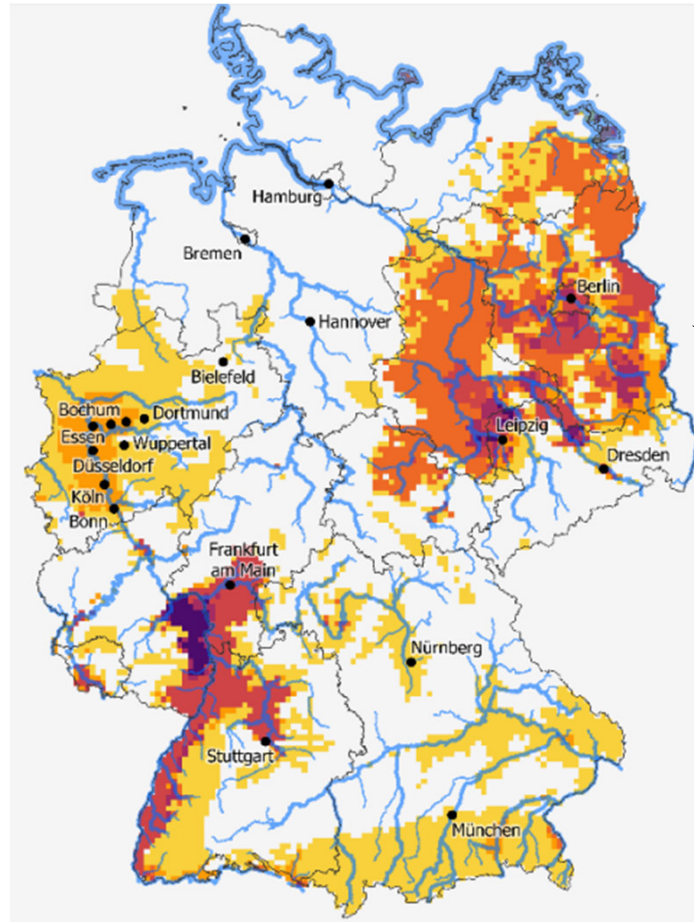


2. Auswahlkriterien | Schwerpunkte der Förderung

Umfang der adressierten
Klimarisiken
(zum Beispiel Starkregen
und Hitze)

Auswahlkriterien

2031- 2060 Absolut



... und geografische Lage
des Vorhabens bevorzugt
in **klimatischen
Hotspots***.

*Aus: Klimawirkungs- und Risikoanalyse für Deutschland 2021 | KWRA 2021



3. Naturbasierte Lösungen vs. Graue Maßnahmen



Naturbasierte Lösungen ...

- ... nutzen überwiegend natürliche Materialien und Gegebenheiten,
- ... beziehen sich auf **hydrologische Elemente oder auf Vegetationsstrukturen**,
- ... stärken natürliche und naturnahe **Ökosysteme**,
- ... haben einen Mehrwert für die **Biodiversität**,
- ... tragen zur Steigerung der Resilienz bei,
- ... sind häufig die **günstigere Lösung** für die Klimaanpassung,
- ... können positive **Nebeneffekte und Synergien** haben auf bzw. mit Gesundheit, biologischer Vielfalt, natürlichem Klimaschutz, Luftqualität, Lärmschutz, Bodenschutz und Wasserverfügbarkeit.



Naturbasierte Lösungen

Fassadenbegrünung

(Teil-)entsiegelung

naturnahe Verdunstungsflächen

Bepflanzung von Außenflächen

naturnah gestaltete Gärten

Wildwiesen

naturnah gestaltete Regenwasserrückhalte-/Regenwasserauffangbecken

Gründächer

Wildgärten

...



3. Naturbasierte Lösungen vs. Graue Maßnahmen

Graue Maßnahmen

- ... sind technisch-infrastrukturelle oder bauliche Maßnahmen,
- ... haben in der Regel keinen Mehrwert für die Biodiversität,
- ... tragen zur Steigerung der Resilienz bei,
- ... sind häufig die teurere Lösung für die Klimaanpassung,
- ... haben in der Regel keine positiven Nebeneffekte und Synergien.



Graue Maßnahmen

bauliche Auffangmöglichkeiten zur Zwischenspeicherung von Regenwasser

Markisen

Pavillons

Sonnensegel

Befeuchtungsanlagen

Außenjalousien

Reduzierung befestigter Außenflächen auf das Mindestmaß

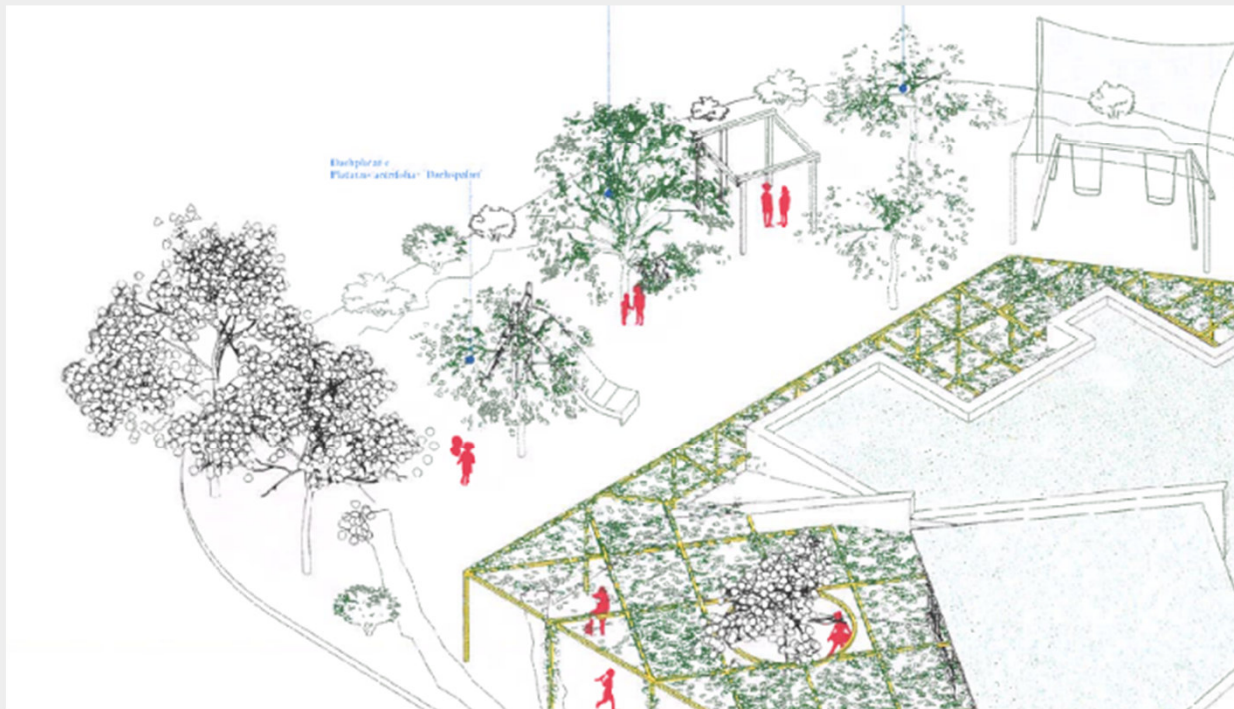
Einsatz von maximal wasserdurchlässigen Materialien

...



3. Naturbasierte Lösungen vs. Graue Maßnahmen

Umsetzung Maßnahmenplan aus Klimaanpassungskonzept in Königswinter: Baumpflanzungen, Laubengang, Pergola



© Kindergarten Merlin e. V.

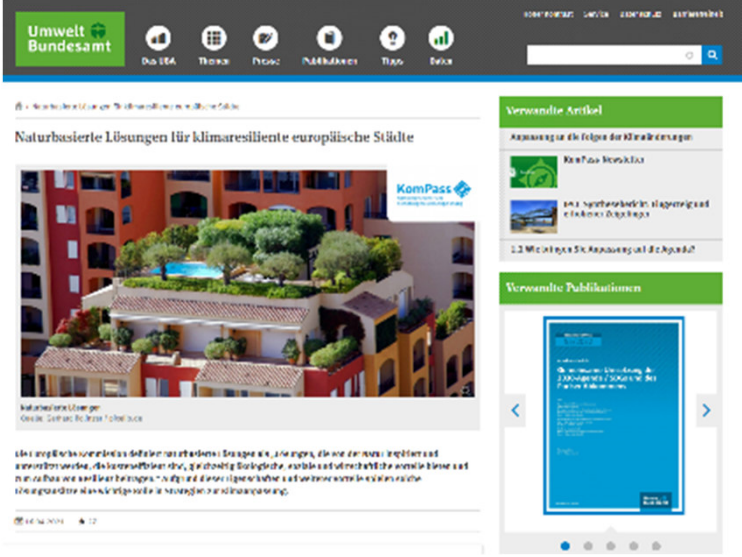
3. Naturbasierte Lösungen vs. Graue Maßnahmen

Weiterführende Informationen

Zentrum KlimaAnpassung
Naturbasierte Lösungen



Naturbasierte Lösungen



Umweltbundesamt:
Naturbasierte Lösungen für klimaresiliente europäische Städte

Bundesamt für Naturschutz (Hrsg.):
Naturbasierte Ansätze für Klimaschutz und Anpassung an den Klimawandel





4. Zielgruppen | Antragsberechtigung



Zielgruppen

**Soziale Einrichtungen,
deren vulnerable
Zielgruppen besonders von
der Klimakrise betroffen
sind.**

- Seniorinnen und Senioren
- pflegebedürftige Menschen
- Menschen mit Behinderungen
- psychisch beeinträchtigte Personen
- stationäre Patientinnen und Patienten
- wohnungslose Menschen
- Geflüchtete Menschen
- Kinder und Jugendliche
- aufgrund ihres sozialen Status benachteiligte Gruppen

**mindestens 70
%**



Antragsberechtigung

Private gemeinnützige Trägerschaften, z.

B.:

- Vereine
- Verbände
- Stiftungen
- Unternehmen des Privatrechts

Öffentlich-rechtlich Trägerschaften:

z. B. kommunale oder kirchliche
Trägerschaften



Administrative Fördervoraussetzungen

- rechtliche Selbstständigkeit
- ausreichend Eigenmittel
- Vorhaben noch nicht begonnen

Das Gebäude wird zum Zeitpunkt der Antragstellung und nicht erst in Zukunft als soziale Einrichtung genutzt

Förderschwerpunkt 2:
Die Nutzung der Maßnahmen muss für die gesamte Zweckbindungsfrist sichergestellt sein



5. Förderquoten | Höhe der Förderung | Projektlaufzeit



Förderquoten

öffentlich-rechtlich organisierte soziale Einrichtungen bzw. deren Trägerschaften

bis zu **80 Prozent**

- **finanzschwache** Kommunen
- nachweislich **gemeinnützige** Einrichtungen bzw. deren Trägerschaften

bis zu **90 Prozent**

Höhe der Förderung & Projektlaufzeit

Förderschwerpunkt 1 *Klimaanpassungskonzepte*

maximal **70.000,00 Euro**

in der Regel **12 Monate**

Förderschwerpunkt 2 *Umsetzung von Maßnahmen*

maximal **500.000,00 Euro**

in der Regel **18 Monate**



6. Einen Förderantrag stellen



6. Einen Förderantrag stellen

Antragsprozess

Förderfenster:
01.10.2024 bis 15.12.2024

Abschluss Antragsauswahl: **etwa Ende Februar 2025**
Start Antragsbearbeitung: **etwa ab März 2025**



Ein Antrag pro Einrichtung!



6. Einen Förderantrag stellen

Unterlagen Förderantrag

Alle Details in den Merkblättern
zu den einzelnen
Förderschwerpunkten auf der
AnpaSo-Website

Pflichtunterlagen

Vorhabenbeschreibung (VHB)

Antrag in easy-Online
(Antrag auf Ausgabenbasis = AZA-Antrag)

Förderschwerpunkt 2:
Klimaanpassungskonzept

Förderschwerpunkt 2:
detaillierte Ausgabenschätzung

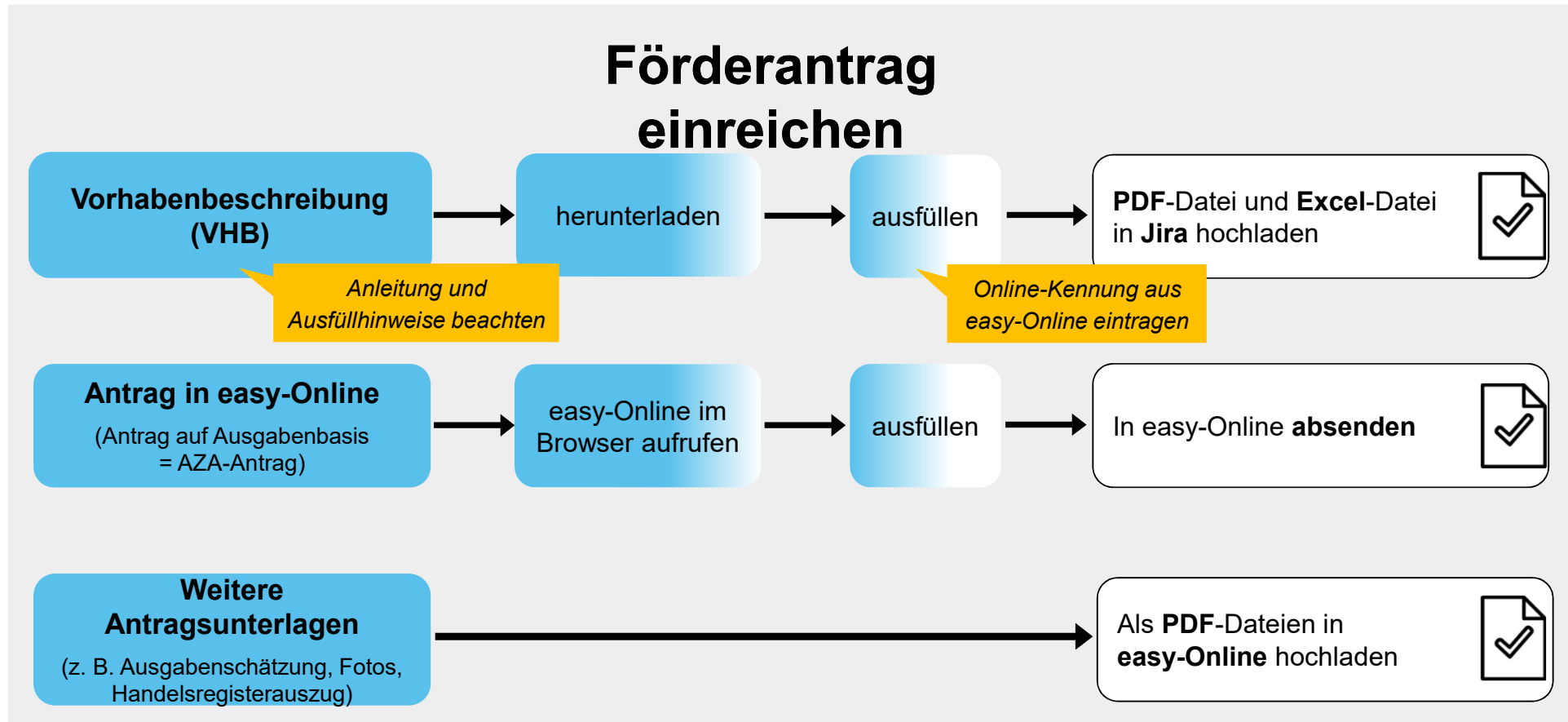
Weitere Unterlagen

Nachweis Zeichnungsberechtigung
(z. B. Handelsregisterauszug, Vollmacht)

Eventuell weitere Unterlagen



6. Einen Förderantrag stellen





6. Einen Förderantrag stellen

Förderantrag einreichen

Förderantrag vollständig?

- ✓ Pflichtunterlagen in easy-Online hochgeladen.
- ✓ Antrag digital eingereicht in easy-Online.
- ✓ VHB in Jira hochgeladen.

Förderantrag fristgerecht eingereicht?

- ✓ Alle Unterlagen digital eingereicht bis 15.12.2024.
- ✓ Antrag in easy-Online rechtsverbindlich unterzeichnen.
 - per TAN-Verfahren
 - per Post: innerhalb von zwei Wochen nach digitalem Einreichen.

Alle Details zum Antrag in easy-Online im [Video-Tutorial](#) auf der AnpaSo-Website



7. Weitere Informationen & Kontakt




7. Weitere Informationen & Kontakt

Fragen zur Förderrichtlinie AnpaSo,
vor allem zu Fördervoraussetzungen
und Antragstellung:

Zukunft – Umwelt – Gesellschaft (ZUG)

 z-u-g.org/anpaso

 anpaso@z-u-g.org

 +49 30 726180605

Infoveranstaltung
Antragstellung:

19.11.2024


Beratungs-
Hotline

Übergeordnete Fragen
zu Klimaanpassung, Praxisfragen zum Thema
Klimaanpassung in sozialen Einrichtungen
und weiteren Fördermöglichkeiten:

ZentrumKlimaAnpassung (ZKA)

 zentrum-klimaanpassung.de

 info@zentrum-klimaanpassung.de

 +49 30 39001-201

 Zentrum
KlimaAnpassung

Beratungs-
Hotline

Zusammenfassung und „Erwartungsmanagement“



Vielen Dank!